

# REMORQUE O.L.D.

par Jean-Philippe DELERCE

Olivier Lecanu Deschamps, Carrossier d'origine à Levallois Perret, était dans les années 40/50 un équipementier reconnu dans les accessoires automobiles tels que galeries, remorques, porte-bagages, porte-skis, pare-chocs, visières inclinables, marchepieds...



Aujourd'hui la société O.L.D. existe toujours et fabrique des galeries et échelles pour tous types de véhicules utilitaires professionnels à Pringy (77).

Les remorques O.L.D. étaient entièrement métalliques, à essieux surbaissés, roues indépendantes, suspensions à ressorts plats. Plusieurs modèles étaient proposés, remorques fourgons, plateaux mais aussi remorques nautiques et portes bateaux.

Obtenir... posséder... en un seul achat !!!

NE VOUS encombrez PAS VOUS AVEZ A VOTRE DISPOSITION L'ÉQUIPEMENT DE QUALITÉ **O.L.D.**

REMORQUES POUR TOUTES VOITURES DONT 4 CV. RENAULT

GALERIES DE TOIT AMOVIBLES-STANDARD ET DE LUXE - MALLE DE TOIT

PORTE-BAGAGES ARRIÈRE STANDARD ET AMÉRICAIN  
PORTE-BICYCLETTES  
PORTE-SKIS

REMORQUES POUR BATEAUX - TYPES STANDARD ET SPÉCIAUX

MARCHEPIEDS ET PARE-CHOC DE LUXE

"l'escamotable"

- NOUVELLE GALERIE AMOVIBLE QUI SE POSE ET S'ENLÈVE INSTANTANÉMENT
- ELLE ÉPOUSE AU MONTAGE LE TOIT DE TOUTES LES VOITURES
- DÉMONTÉE, ELLE TIENDE DANS UN ÉTOI
- SE FAIT EN TROIS DIMENSIONS

O. LECANU-DESCHAMPS 51, Rue Raspail, LEVALLOIS, TÉL. PÉR. 54-11 ET LA SUITE  
...USINE A COLOMBES...

**O.L.D.** vous présente

5 TYPES DE REMORQUES-FOURGONS

Remorque 41 (voir ci-contre).

Remorque 48 (C. U. 500 kg.). Couverture et Rayon AR ouvrants.

Remorque 46 (C. U. 400 kg.). Couverture supérieur ouvrant.

Remorque 51 (C. U. 300 kg.). Couverture supérieur ouvrant.

Remorque 50 (voir ci-dessous).

Les remorques O. L. D. sont entièrement métalliques, à essieux surbaissés et roues indépendantes. Équipement électrique et signalisation réglementaire. S'attèlent à toutes voitures.

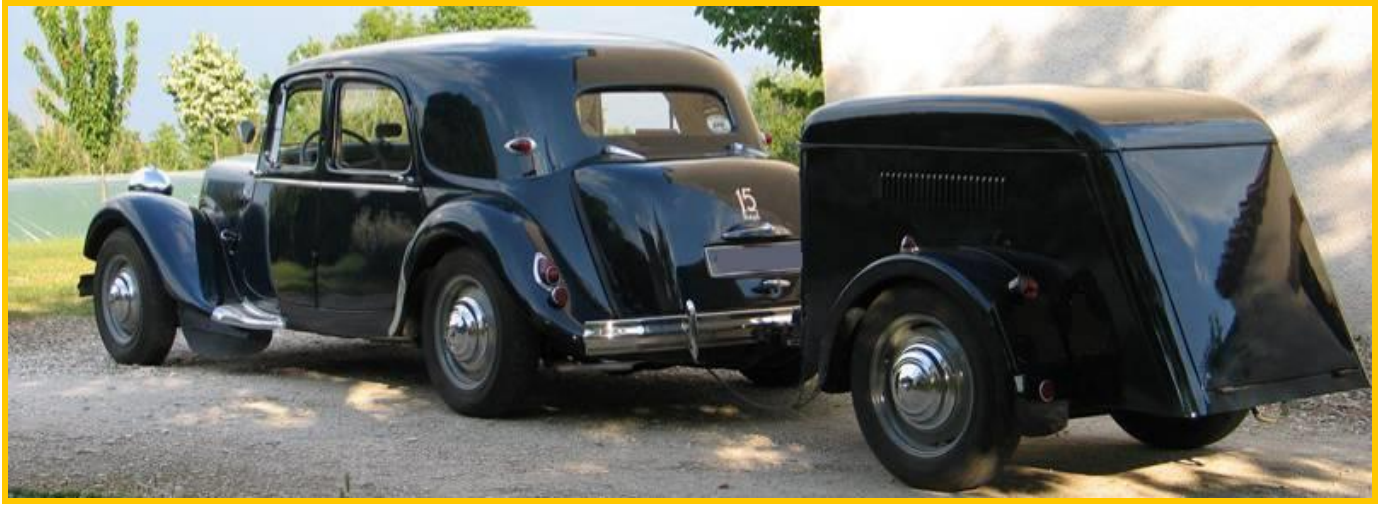
**REMORQUE 41**  
C. U. 600 kg. P. M. 220 kg. Suspension par ressorts à lames, 4 portes, type Armoire permettant l'accès par l'avant ou l'arrière. Hauteur intérieure : 930 mm. ; largeur intérieure : 1 m. 15 ; longueur intérieure : 1 m. 70.

**REMORQUE 50**  
C. U. 200 kg. P. M. 100 kg. Suspension par ressorts verticaux. Couverture supérieur ouvrant. Hauteur intérieure : 0 m. 68 ; largeur intérieure : 0 m. 80 ; longueur intèr. : 1 m.

O. LECANU-DESCHAMPS  
51, Rue Raspail LEVALLOIS TÉL. PÉR. 54-11







Les Appareils  
et  
les Remorques

**O.L.D.**

transporteront  
tous vos bagages  
avec votre voiture

**O. LECANU, DESCHAMPS Constructeur**  
*Téléph. : 46-29, 42-26* 51, RUE RASPAIL, Levallois Perret

Fondéur après les Médailles de l'Air et de l'Armement  
BREVETS FRANÇAIS ET ÉTRANGERS — MARQUE DÉPOSÉE

Ce tarif annule les précédents  
Médaille d'Or Art et Industrie 1935 - 1<sup>er</sup> Prix d'Excellence 1935 au Concours d'Élégance de L. Maix et de la Reine Nautique - Médaille d'Argent Exposition Inter 1937  
R. C. Seine 446.570 Rén. Product. Seine C. A. 10.976 Chèques Postaux Paris 214.909 Adr. Tél. O. L. D. LEVALLOIS.

**REMORQUES O. L. D. MÉTALLIQUES  
SURBAISSÉES**

**TYPE 41**

Charge Utile 600 kgs.  
P. M. . . . 220 kgs.



Chassis forgé en tôle et armatures d'acier. Accès facile par les 4 portes à l'avant et l'arrière munies de poignées à ressorts de sûreté.  
L'espacement des ressorts libre, ses dimensions utiles sont de 1\*85 x 1\*203 à sa base et 0\*90 de hauteur. Attelage à la cardan.  
Essieu tubulaire embouti, ressorts à lames, moyeux à la demande.  
Après roues forgées par le Client, frotteurs montés sur roulements à rouleaux, axe de guidage, mt. de triarigle, garnie, lasterne AR et triarigle lumineux.  
PRIX : complète, sans roues. 23.500

**TYPE 46 - Légère**

Charge Utile 400 kgs.  
Dimensions du Coffre : Base 1\*40 x 0\*90, Hauteur 0\*80



Essieu surbaissé, ressorts à lames, frotteurs montés sur roulements à rouleaux, moyeux à la demande des roues forgées par le Client.  
Lasterne AR et triarigle lumineux.  
PRIX : 19.500

**REMORQUE O. L. D. Spéciale pour le transport de bateaux**

A bâteaux réglables  
Avec ou sans  
magasin arrière



Prix sur devis

Fabrication et pose d'une ferrure sur la voiture pour recevoir le crochet d'attelage . . . 2.800

**Conditions de Vente.** — Les modèles peuvent être modifiés en cours de fabrication, sans préavis pour les commandes en cours. — Les prix s'entendent marchandises prises en nos ateliers (emballage en sus). — Paiement. — La marchandise est payable à Levallois. — Garantie. — Ma garantie est limitée au remplacement des pièces reconnues défectueuses et détériorées dans nos ateliers. — En aucun cas je ne saurais être tenu responsable d'accidents directs ou indirects résultant du fait de l'emploi de mon matériel. — Le Tribunal de la Seine est seul compétent en cas de différend.

*L'équipement  
de qualité*



**O.L.D.**

**1**

TYPE " 50 " et " 51 "

2 Modèles CI : 200 kg et CI : 400 kg

**2**

TYPE " 46 " et " 48 "

2 Modèles CI : 400 kg et CI : 600 kg

**3**

TYPE " 53 "

CI : 700 kg

**4**

TYPE " 41 "

CI : 600 kg

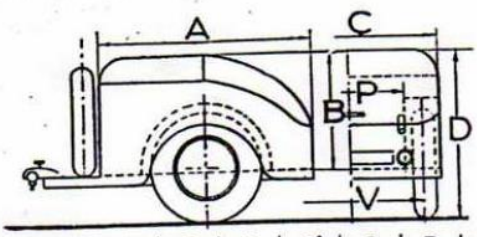
**O. LECANU-DESCHAMPS Constructeur 51, Rue Raspail, LEVALLOIS-PÉRET TEL. PÉR. 54-11**

R.C. Seine 446.570





**A**  
**B**

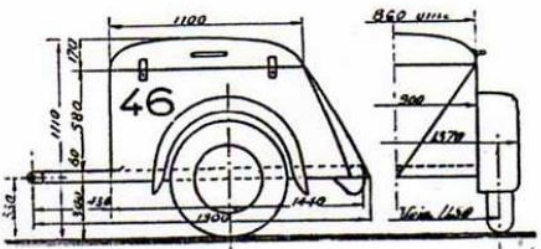


	A	B	C	C'	D	P	V
Mod. 50	1200	680	1000	1000	950	600	800
Mod. 51	1360	760	1130	1400	1160	905	1150

**A** Remorque 50 - 200 kg de C.U. couvercle supérieur ouvrant.  
(Spéciale pour 4 C.V.) - Roues encastrées.

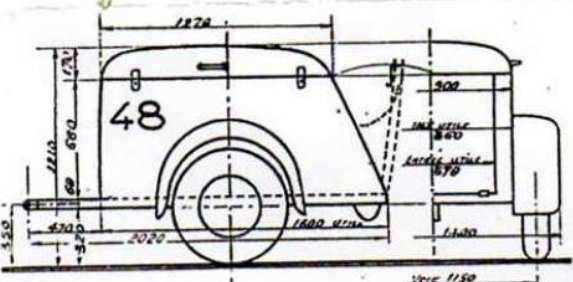
**B** Remorque 51 - 400 kg de C.U., couvercle supérieur ouvrant.  
(Spéciale pour 203, Simca 8-9 et Frégate) etc...  
Passage de roues et ailes semi-extérieures.

**C**



**C** Remorque 46 - 400 kg de C. U., couvercle supérieur ouvrant.

**D**

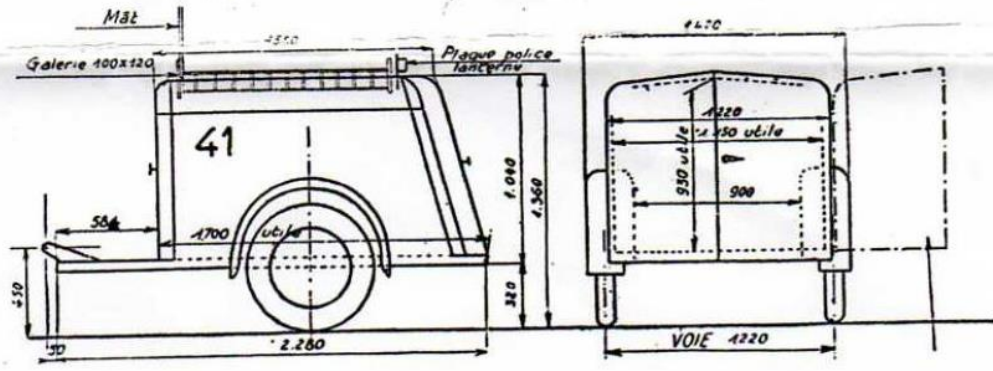


**D** Remorque 48 - 500 kg. de C. U., couvercle supérieur et Hayon AR ouvrants.

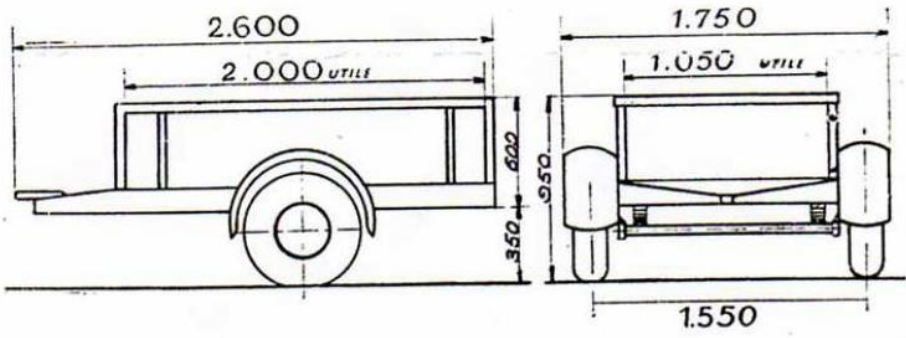
**E** Remorque 41 - 600 kg. de C. U., 4 portes "armoire". AV. et AR. Galerie supérieure.

**F** Remorque 53 - 700 kg. de C. U., à plateau et ridelles. Hayon AV amovible  
Hayon AR rabatable.

**E**



**F**



SECURITE  
A  
TOUTES  
LES  
ALLURES







# REMORQUES MÉTALLIQUES O. L. D.

Essieu surbaissé, suspension à ressorts plats, moyeux sur roulements à billes, attelage à rotule ou à anneau normalisé. Installation électrique réglementaire. Peinture gris brillant cellulosique.

Pour toutes les remorques : roues, pneumatiques et enjoliveurs en sus des prix ci-dessous, au tarif des fabricants de pneumatiques.

## N° 25721. — REMORQUES FOURGONS (Poids total en charge maximum 750 kg.)

Type	P. M.	C. U.	Prix
52. — Demi-couvercle supérieur, forme très arrondie.....	200	350	134.000. »
49. — Couvercle supérieur, hayon AR rabattant.....	250	400	136.000. »
42. — Toit fixe avec galerie, 2 portes AV et 2 portes AR.....	330	420	142.000. »
M 55. — «Magasin», 2 portes AR, auvents latéraux relevables, freinage par inertie.....			495.000. »
Suppléments : Peinture noire.....			16.500. »
Peinture couleur.....			19.500. »
Fourniture d'une ferrure d'attelage, à partir de.....			8.000. »
Fourniture et pose d'amortisseurs hydrauliques, la paire.....			12.000. »
Pose d'une ferrure d'attelage (prix suivant la voiture) 2 bécilles relevables.....			3.800. »

## N° 25722. — REMORQUES PLATEAUX

Type	P. M.	C. U.	Prix
54. — Plateau nu (dimensions utiles 1,92 x 1,03) dessus entièrement tôle, châssis en tôle pliée et soudée, essieu droit ou surbaissé, attelage à rotule ou à anneau normalisé, roulette avant relevable, 2 bécilles de parc, ailes embouties avec joues.....	250	500	125.000. »
54 R. — Même plateau que ci-dessus avec ridelles de 0 m. 50 de hauteur, hayon avant démontable, hayon arrière rabattable.....	275	475	139.000. »
Bâche en toile imperméable.....			19.500. »
54 RS. — Longueur utile 1 m. 40, largeur 0 m. 80.....			126.000. »
Bâche toile imperméable.....			15.000. »

## N° 25723. — REMORQUES PLATEAUX AVEC FREINS ET AUTO-FREINEUR PAR INERTIE

(Poids total en charge maximum 1.250 kg.)

Type 55 homologué service des mines avec pneus 5,50 x 16

Type	P. M.	C. U.	Prix
Jeep. — Caisson métallique, châssis en profilé, essieu droit avec freins, anneau d'attelage auto-freineur, frein de parc.....	300	700	197.000. »
55. — Plateau nu (dimensions utiles 1,92 x 1,03) dessus entièrement tôle, châssis renforcé en profilés U soudés électriquement, 4 bécilles de parc, essieu droit ou surbaissé, freins de 10" x 1,2 roulette avant relevable pour frein de parc en cas de rupture d'attelage, frein de parc commandé par levier, attelage auto-freineur à rotule ou à anneau.....	410	840	199.000. »
55 R. — Même plateau que ci-dessus avec ridelles latérales de 0 m. 50 de hauteur, hayon avant démontable, hayon AR rabattable.....	450	800	220.000. »
55 C. — Châssis pour carrosserie de caravane camping, frein et auto-freineur.....			245.000. »

## N° 25724. — REMORQUES PLATEAUX AVEC FREINS ET SERVO-FREINS A AIR A DÉPRESSION OU A COMPRESSION

56. — Plateau nu, frein de route et de parc, essieu droit ou surbaissé, servo-frein à air, 4 bécilles de parc, poids total en charge 2.100 kg.....	600	1.500	295.000. »
57. — Plateau nu, frein de route et de parc, essieu droit ou surbaissé, servo-frein à air, 4 bécilles de parc, poids total en charge 2.700 kg.....	700	2.000	360.000. »
Ridelles amovibles, hayon avant et hayon arrière rabattables, hauteur 0 m. 50.....			45.000. »

Toutes les remorques plateaux sont livrées peintes en gris brillant, autres teintes sur demande en supplément.  
Bâche en toile imperméable (prix suivant grandeur).

## N° 25725. — REMORQUES NAUTIQUES POUR LE TRANSPORT DES BATEAUX

Essieu surbaissé. Installation électrique réglementaire conforme au nouveau code de la route, peinture bleu cellulosique. Roues et pneumatiques en sus. Etude sur demande de tout modèle spécial pour transport de bateaux.

Type	P. M.	C. U.	Prix
150	50	100 sans roues et pneus...	59.500. »
250	100	150 sans roues et pneus...	85.500. »
450	210	240 sans roues et pneus...	109.200. »
750	300	450 sans roues et pneus...	140.500. »
<b>Freins et auto-freineur par inertie. Homologué Service des Mines</b>			
1.250	410	840 sans roues et pneus...	211.350. »
1.250 Sp.Star	410	840 sans roues et pneus...	255.350. »
<b>Freins et servo-freins à air</b>			
2.000	650	1.500 sans roues et pneus...	269.500. »
3.000	1.000	2.000 sans roues et pneus...	398.500. »
250 Spéciale	5,05		92.500. »

2 roues garnies en 270 x 90..... 6.850. »  
2 roues garnies en 270 x 90..... 6.850. »  
2 roues garnies en 125 x 400..... 13.100. »  
2 roues garnies en 155 x 400..... 19.500. »  
2 roues garnies en 17 x 400..... 24.650. »  
2 roues garnies en 17 x 400..... 24.650. »  
Roues et pneumatiques en sus.  
Roues et pneumatiques en sus.  
2 roues garnies en 270 x 90..... 6.850. »

## N° 25726. — REMORQUES ET CHARIOTS PORTE-BATEAUX A 4 ROUES

Prix sur devis. Tous tonnages.

Berceaux spéciaux adaptables aux remorques O.L.D. 250, 450 et 750 pour le transport du 5,05.....	11.750. »
Porte-canoë avec rouleaux caoutchoutés adaptable sur galeries O.L.D.....	9.550. »
Chariot pour canoës petit modèle - 100 kg. de C. U.....	11.900. »
Chariot pour canoës grand modèle - 200 kg. de C. U.....	16.500. »

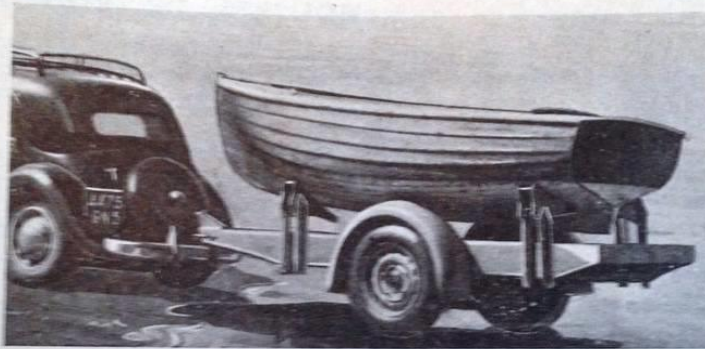




# REMORQUES NAUTIQUES — PORTE-BAGAGES ROULANTS

## LES REMORQUES MÉTALLIQUES "O.L.D."

Pour le transport des bateaux. Sont étudiées pour tous genres, à moteur ou voiliers. Elles sont à berceaux réglables pour le transport de plusieurs bateaux de types divers.



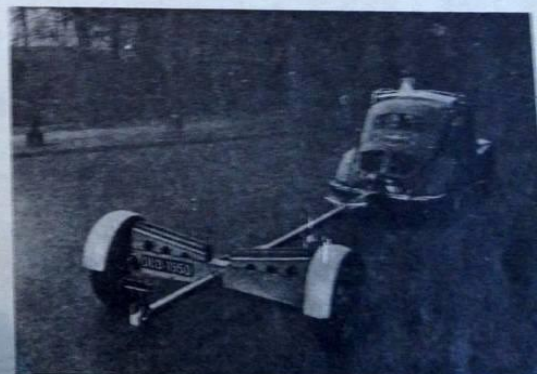
REMORQUE TYPE STANDARD "O.L.D."

Les berceaux sont garnis de coussinets cuir. Le châssis muni d'un caisson métallique peut recevoir les accessoires. Ces remorques s'accrochent à toutes voitures de tourisme par un attelage à rotule fourni.

- N° 71571. TYPE 400 kgs, pour monotypes de moins de 400 kgs, modèles Dinghies, Sharpies, etc. . . . . PRIX
- N° 71572. TYPE 800 kgs, pour monotypes au-dessus de 400 kgs, genre Hirondelle, Cormoran, Star. . . . . PRIX
- N° 71573. TYPE 1.200 kgs, pour monotypes au-dessus de 800 kgs, Grandin-Belouga, etc. . . . . PRIX

TYPE "TRIQUÉBALLE". Équilibre du bateau par coulissement des berceaux sur le timon central. Double berceau AR réglable. Roues indépendantes, suspension à ressorts. Attelage à rotule.

N° 71581. . . . . PRIX



## GALERIES "EXPORT" O. L. D.

Les cadres de tous les modèles en galvanneau sont livrés démontables pour expédition facile (Exportation). L'assemblage des cadres se fait par ancrage des traverses et par 10 boulons. Supplément 190

### GALERIES FIXES O. L. D.

se trouvent sur les sites prévus sur le toit par leurs constructeurs. Le même forme que le cadre des galeries amovibles.  
 200 Peugeot - Série 8 . . . . . 1.200  
 200 Peugeot - Série 9 . . . . . 1.400  
 200 et Peugeot et Peugeot Jive Renault 150-90 . . . . . 1.674

### GALERIES FIXES O. L. D. pour Cabines, Fourgons, Cars

Cadre fixe pour Fourgon Renault 1000 kg. 1945 . . . . . 3.250  
 Tous modèles de galeries fixes pour cabines de camion. Grandes galeries pour fourgons, pour autocars. Équipement des cars en galeries à bagages, armoires, malles, caissons, poignées, montures. PRIX SUR DEMANDE

## MALLES DE TOIT PROFILÉES O. L. D.

MÉTALLIQUES BREVETES S.G.D.G. FIXES ET AMOVIBLES



N°	Malles Profilées	longueur	1m,30 env.	PRIX	AMOVIBLES
N° 1				6.200	6.900
N° 2				8.950	7.400
N° 3				9.625	10.180

Les malles amovibles s'installent sur des cadres de construction réglables et ont une fixation amovible sur galeries amovibles. Les malles fixes sont fixées sur le toit et le cadre de la voiture par le biais de la malle et par des boulons et s'adaptent sur des plates aluminium. Les malles à couvercle ont des bords de la malle et s'installent sur le toit et le cadre. La longueur d'installation est réglable sur 40 cm. L'usage de deux malles est autorisé.

## PORTE-SKIS AR

S'adapte à toutes voitures. Entièrement réglable.

Un seul pour deux paires de skis. Fixé sur le pare-chocs et à un point de la carrosserie.



O. L. D. BREVETÉ S.G.D.G.

Pour deux paires de skis 1590. >

Tout porte-bagages amovible pour tous d'autres modèles de voitures. Les malles amovibles s'installent sur les toits des voitures et s'adaptent sur les toits des voitures. Les malles à couvercle ont des bords de la malle et s'installent sur le toit et le cadre. La longueur d'installation est réglable sur 40 cm. L'usage de deux malles est autorisé.

O. LECANU-DESCHAMPS CONSTRUCTEUR 51, Rue Raupail, St. Léonard-Près-Poitiers

## PORTE-BAGAGES AR O. L. D.

BREVETÉ S.G.D.G.

"STANDARD"

Un seul modèle pour toutes voitures. Entièrement réglable et articulé.



Se fixe au pare-chocs et à deux points de la carrosserie.



Places supplémentaires pour le transport de deux vélos. 585. >

- N° 1 Émail noir . . . . . 1.900
- N° 2 Modèle Luxe Chromé et poli . . . . . 2.800

Plaque, se commande séparément. Facile de la voiture.



## MARCHEPIEDS O. L. D.

MODÈLE BREVETÉ — MARQUE DÉPOSÉE

Adaptables aux CITROËN traction avant.

Ces marchepieds se posent par 4 boulons aux ailes.

Un profil de caoutchouc contre la coque évite tout ajustage.

Ils sont livrés bruts avec garnitures en aluminium et caoutchouc vert.



14.700

1 et 11 Légère, 1.835

11 0 Normale, 1.881

11 Familiale, 1.980

ou Commerciale

Pour sur la voiture 100.

Toutes autres voitures sur demande.

O. LECANU-DESCHAMPS TOUS TRAVAUX DE FORGERIE — CHARPENTRIERIE — MÉCANIQUE AUTOMOBILE — AVIATION — NAVIGATION CONSTRUCTEUR

51, Rue Raupail, - Levallois-Perret (Seine) Tél. PERLEX 01-28 - 43-32

Talens Industriels surmont plans et devis Travaux en aluminium et alliage d'aluminium

