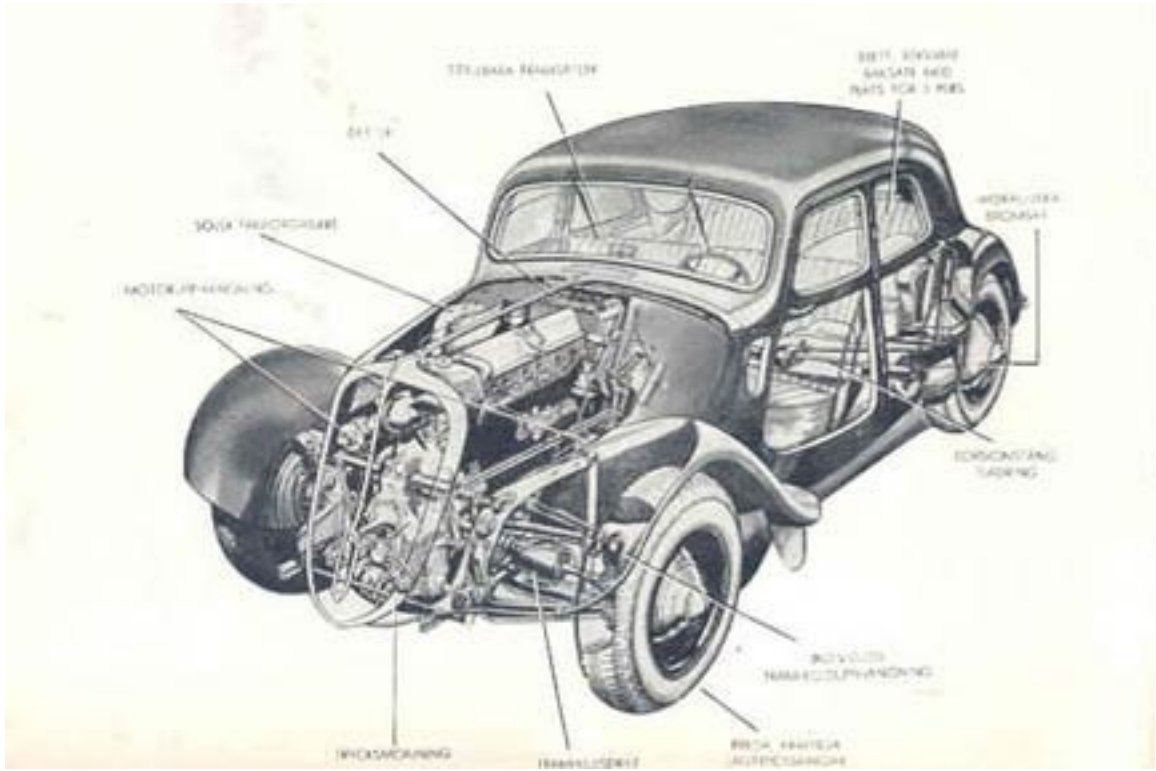




**CITROËN**

*med framhjulsdraft*

AUTOMOBILES **CITROËN** AKTIEBOLAG  
TEL. 44 91 50 - HAMMARBYHAMNEN - STOCKHOLM



I SPORT

Voyl  
57/58

- Snabb  
- lätt  
- ekonomisk

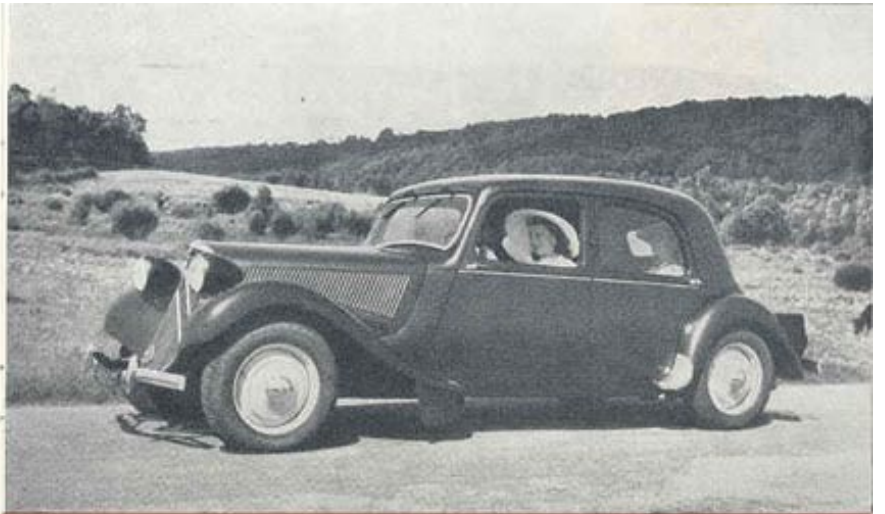
SPECIFIKATION

4-cylindrig, opprentmotor, 37 hk, 3 växlar fram och 1 bakväxlar. Vaxel-  
spöket sitter på instrumentbrädan.  
Kaross: 4-dörrars "Moscouste",  
d. v. s. en elektriskt styrd och en  
sitt och chassinet. Inställbara fram-  
volar. Stets bagageutrymme med låst  
lock. Torsionsfjädring både fram och  
bak. Alla glödar äro av "Sivac" glas.  
Koppstängningslösning. Hydrauliska  
4-hjuls "Lockheed"-bremsar med 12"  
trummor på framhjulen och 10" trum-  
mor på bakhjulen. Mekanisk luftventil  
under instrumentbrädan. Genomsnitt-  
konstakt 700 liter och konsum. 300. Mått-  
en "Pilot"-däck 165/400. Konstrukt.  
41 liter.

medeltor vägar, som i alla  
man kan ställa på en bil

den dock riktig plats för  
motor på 47 hk gör vagnen  
äro som plana terräng och  
i ojämna vägar, svåra bac-  
er och tack vare den lilla  
frifliten kan den bokstavigt

enkaper tillsammans med  
h ringa bensinförbrukning,  
e "11 Sport" till den popu-



400 ml  
E "II" 57/16

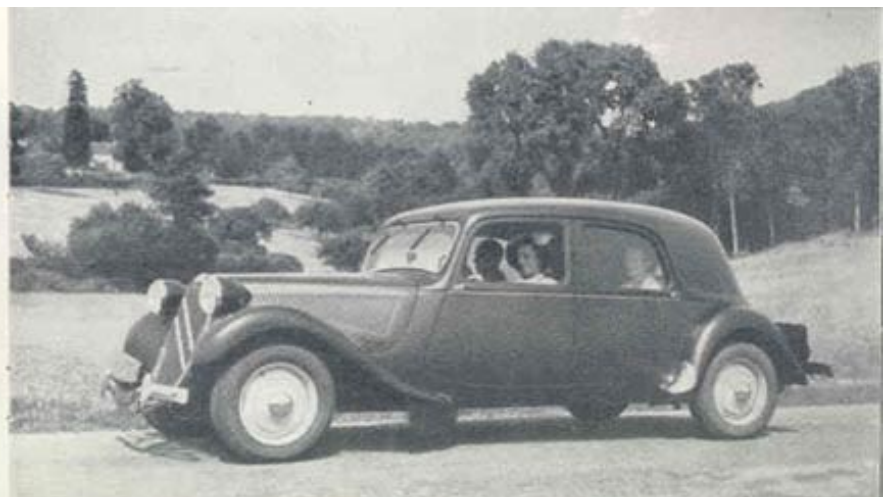
- Snabb  
- rymlig  
- ekonomisk

h breddare än Berlina "11" utrymme för familjen, för som Berlina "11 Speed" är, är den endast oväntat här överviner alla svårare bredd erhålls mjöret genom en känsla av att

är den överträffad på jorden kan ej heller denna sappers storlek är bestämmelsehastighet av 60 km i timmen.

**SPECIFIKATION**

4-cylindrig, toppventilmotor, 17 hk, 1 växlar fram och 1 bakåttaxel. Vridmomentet sitter på instrumentbrädan. Karoseri, 4-dörrars "Monocoque"-konstrukt, d. v. s. en skivans yttre skikt av stål, som släutas inombesatta framåt. Sattor lagras med tillräckligt. Torsionsfjäring bak fram och bak. Alla hjul av "Mazda"-typ. Rattstyrningssystem. Hydrauliska 4-hjuls "Leverrier"-bromsar med 12" bromsar på framhjulen och 11" bromsar på bakhjulen. Mikroskop bromsarna under instrumentbrädan. Genomsnitt hastighet för fjär och fjärr, 4 st. Mått för "Pilot"-bäck 145x140. Bensintank: 22 liter.



15"

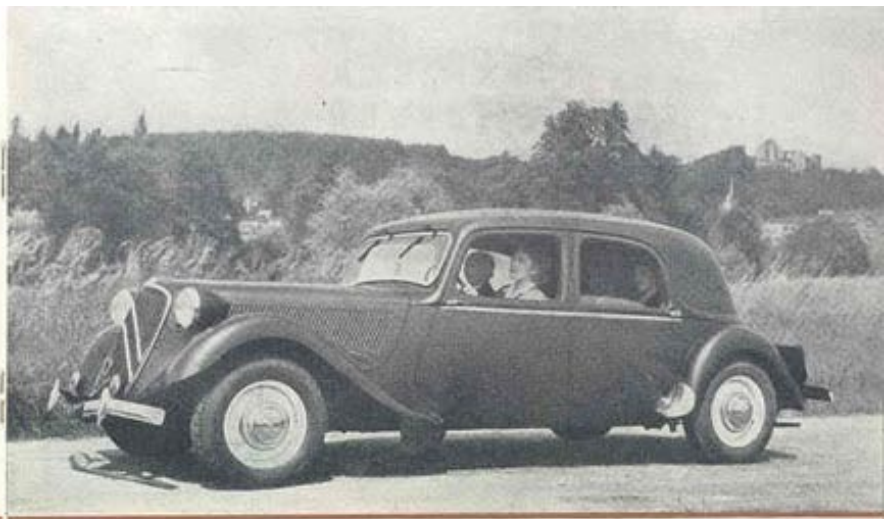
6 cyl.  
77 hp

- Snabb  
- stor  
- rymlig

#### SPECIFIKATION

6-cylindrig, vagnventilmotor, 77 hä. 4 växlar fram och i bakväxel. Vagnspaken styr på instrumentbräda. Karoseri - 4-dörrars "Moscow", d. i. s. en icke-rörlig stensid enkel av väl utse chassier. Inställbara framsolar. Stort bagagerum med två reservhjul. Turistutrustning både fram och bak. Alla fönster av "Socars"-glas. Kogstängsstyrcinträng. Hydrauliska 4-hjuls "Lockheed"-bremsar med "11" bromsar på samtliga 4 hjul och dubbla bromscylindrar i framhjulen. Mekanisk handbroms anslut motorsvältändan. Gasolbränslekontakt för 3/4 och 1/2 st. Michelin "Pilot"-däck 185X400. Bussmärke 70 liter.

roln-vagnarnas förtäna i mer utvecklade i berutrymme för 5-6 personer köra den. Den starka ger bixsnabb accelerera. Det är en verkligt stor lastighet ligger säkert i vägar. svåldigande, då man vil last förbrukar ca 1,4 l.



## "15"-MOTORN

gjell bilens tillförlitlighet och kunna anlitas vid reparation.

Värkstuga välar i 4 stora karvridlar och är försedd med en special oljeskåpsdräpar.

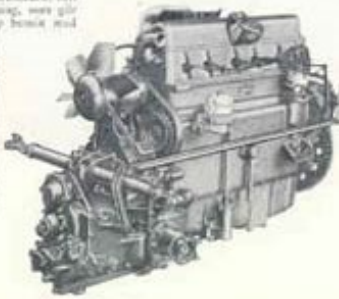
Oljeskåpsdräparen försiggår med hjälp av en pump, vilken drivs av kamaxeln. Öppningen är försedd med en stor 250 filter, som är lätt skönlidigt vid skötsel av oljeskåpsdräparen.

Öppningsdräparen är kamaxeln och är försedd med en armatur, som gör det möjligt att pumpa upp bensin med vridkraft.

Vattenpumpdräparen styr med hjälp av en särskild oljeskåpsdräpar, vilken drivs av kamaxeln och har ett filter.

Förvararen är en dubbel-riktad fallöppnings kasse av P.A.S.I. försedd med referenspump.

Styrhjulet och styraxeln är för hög och låg ändring vid låga hastigheter.



aglera ständigen genom handtagade från instrumentbrädan.

Körhjulet är en enkel mekanisk-karvdräpar.

Vassellådan är försedd med en tryckkraftreglering mellan två och fyra växlar. Särskild växelådan är anordnad för att kunna växla till första och till.



Vagnen ligger perfekt på vägen även i vett och håll väglag. Ingen risk för sladdutslag i kurvorna.



Lockheed bromsar och överträffad styrkraft i krävda situationer.

