

**CITROËN**

*“Trazione anteriore”*

Le strade svizzere sono particolarmente esigenti, sinuose e sovente strette, gli ostacoli vi sorgono numerosi, le salite durissime. Con la Trazione Anteriore CITROËN è un gioco affrontarle grazie al suo motore potente e nervoso, alla precisione della sua direzione, ai freni idraulici e soprattutto

**alla sua incomparabile tenuta di strada**





ESSA ADERISCE ALLA STRADA



## Tutti i fattori di SICUREZZA

### Tenuta di strada

*Essa è incomparabile grazie ad un insieme di concezioni perfettamente coordinate:*

Equa ripartizione dei pesi sui due assi.

Ruote indipendenti.

Centro di gravità molto basso.

Pneumatici «Pilota».

Sospensione adeguata alle strade europee.

La Trazione Anteriore vi conduce dove volete andare.

### Guida

Precisa e non irregolare, essa vi permette di guidare al millimetro.

Più alta è la velocità, più la vettura è centrata.

### Freni

Progressivi e potenti, i suoi freni idraulici sulle quattro ruote sono sempre a punto.



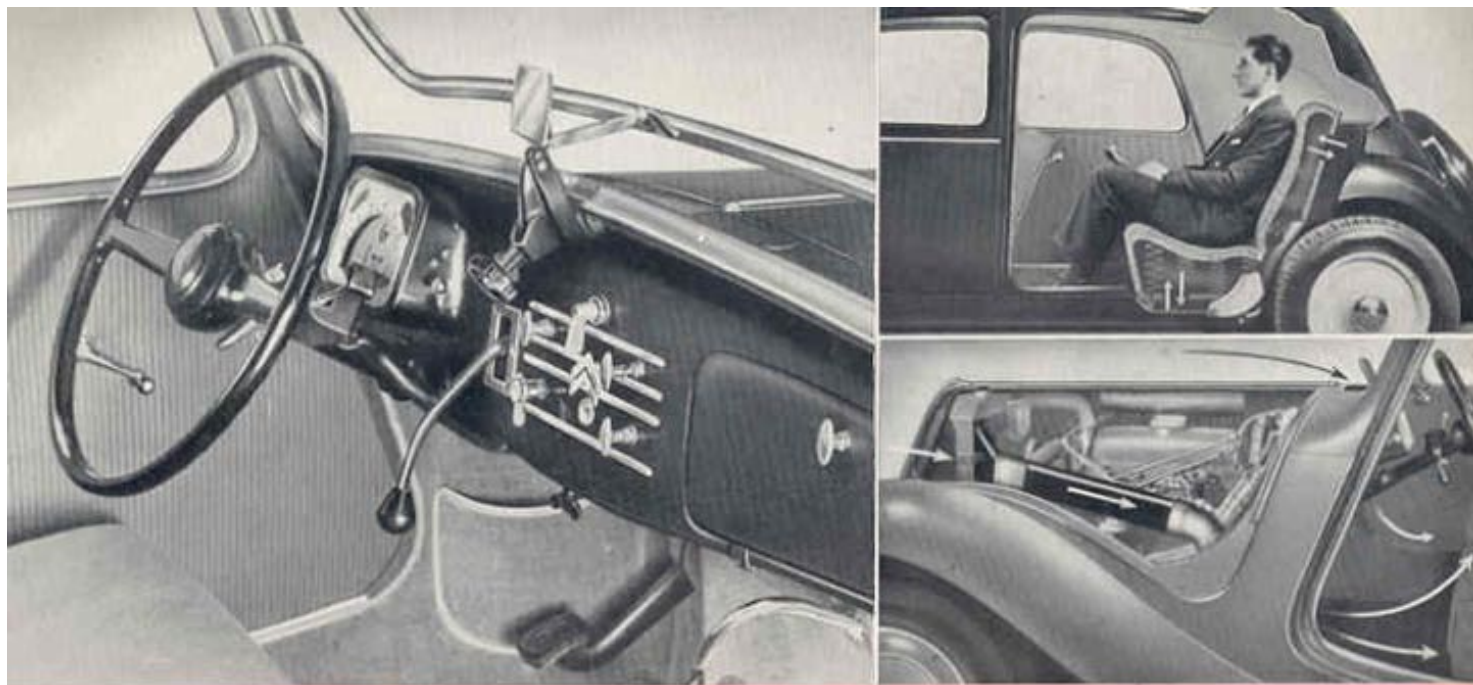
## E' COME SE FOSSE GUIDATA DA ROTAIE

**Visibilità.** L'occhio abbraccia un vasto orizzonte. La strada ed il paesaggio non sfuggono allo sguardo. Tutti gli strumenti di controllo sono raggruppati di fronte al conduttore.

Al di fuori di questi fattori essenziali, ve ne sono numerosi altri, che concorrono a garantire una sicurezza assoluta.

Il motore brillantissimo permette sorpassi rapidi. • L'alta frequenza del suono delle trombe elettriche supera le vibrazioni degli autocarri. • I fari sono potenti e regolabili. • I vetri sono tutti di sicurezza. La Carrozzeria «Monocoque» forma un'insieme indeformabile. «Acciaio sopra acciaio».





## COMODITÀ — CONFORTO

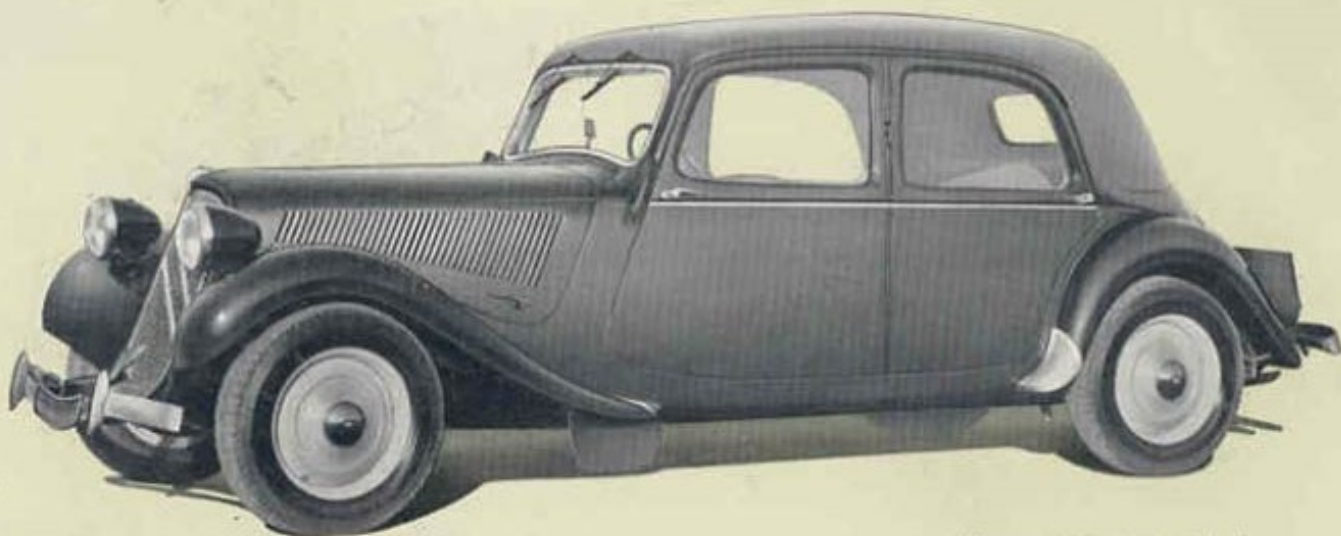
### **Comodità per i passeggeri, sia anteriormente che posteriormente**

I sedili anteriori sono separati, regolabili in marcia, soffici e con forma ben studiata. — Il sedile e lo schienale posteriore sono molleggiati pneumaticamente.

Un grande spazio permette ai passeggeri di allungare le gambe. Le porte larghe danno un accesso facile davanti e dietro.

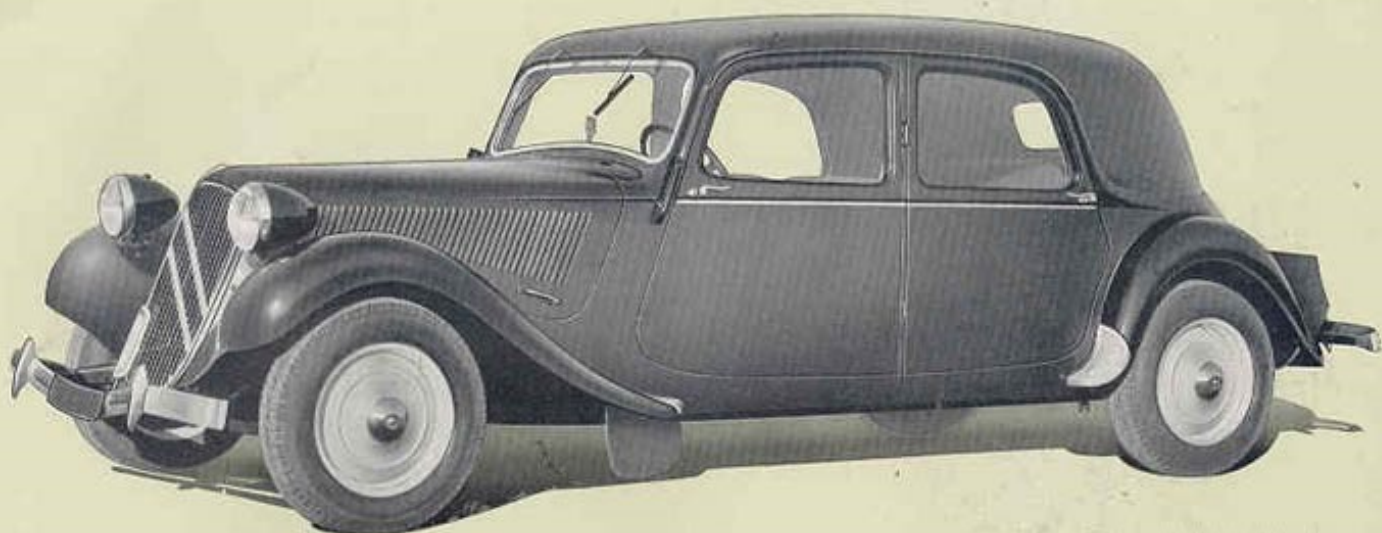
**Riscaldamento.** D'inverno, un dispositivo semplice ed efficace prende aria pura dall'esterno, la scalda attraverso il radiatore e la manda nell'interno della vettura. Nessun odore sgradevole. Nessun rischio d'intossicazione. Aria costantemente rinnovata.

**Aerazione.** D'estate, tre possibilità differenti permettono una aerazione regolata: i vetri laterali, il parabrezza apribile, uno



" 11 LEGGERA "

La berlina « 11 leggera » è la più conosciuta fra le CITROËN a « Trazione Anteriore ». Dispone di quattro posti spaziosi, eventualmente cinque. Dotata del famoso motore « Performance » è la vettura ideale per la montagna e per i viaggi d'affari. Le sue dimensioni ridotte permettono di passare ovunque. La « 11 leggera » non consuma che 10 litri a 60 km. di media oraria e 10,5 a 70. Raggiunge i 120 km. orari e realizza medie sbalorditive con la massima facilità e sicurezza.

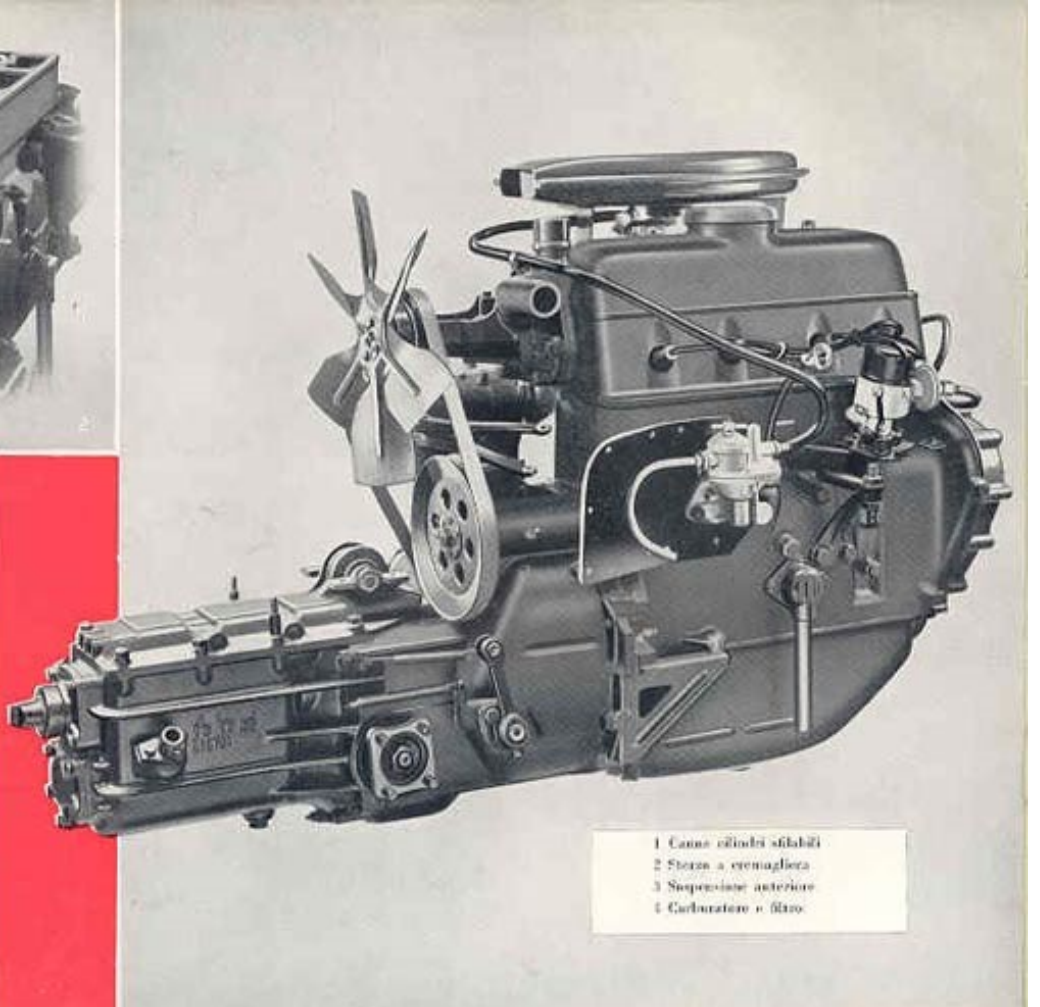
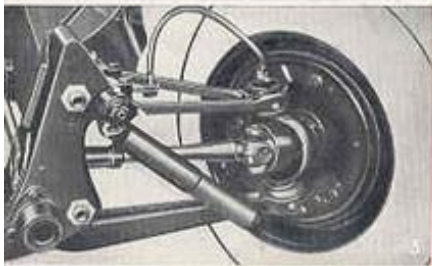
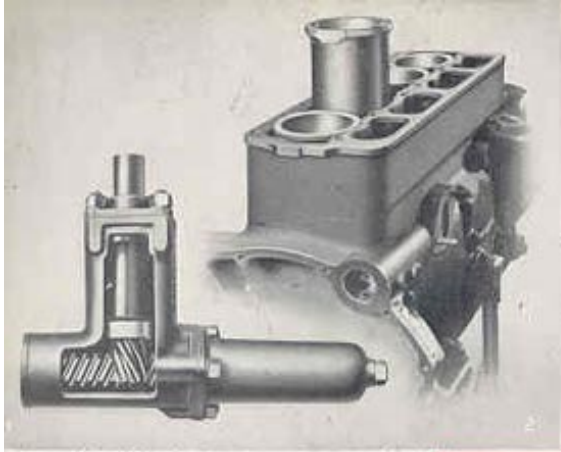


“ 11 LARGA ”

La berlina « 11 larga » è dotata dello stesso motore della « 11 leggera » ma ha una carrozzeria più spaziosa. Vi stanno comodamente cinque persone. Questo tipo si adatta particolarmente a lunghi viaggi. Le persone anziane l'apprezzano molto. I commercianti possono levare il sedile e lo schienale posteriore in un attimo e trasformano così la vettura di turismo in una spaziosa « commerciale ».

La « 11 larga » consuma 10,5 litri a 60 km. orari di media e 11 litri a 70.





1 Cune cilindri sfidati  
2 Sterzo a cremagliera  
3 Sospensione anteriore  
4 Carburatore e filtro



"15 SIX"

*Gli automobilisti la chiamano « la regina della strada ».*

*La Berlina « 15 Six » offre cinque comodi posti.*

*Il suo motore a sei cilindri, elastico e nervoso, assicura una grande riserva di potenza.*

*Essa raggiunge comodamente i 130 all'ora e consuma 15 litri a 80 di media.*

*Vi si ritrovano tutte le qualità della « Trazione Anteriore » al massimo grado.*

*Mai preoccupazioni, mai fatica.*

*A 100, a 120, a 130 la vettura resta centrata sulla strada, anche se abbandonate il volante.*

*E un piacere condurre questa vettura fantastica!*

## CONFORTO

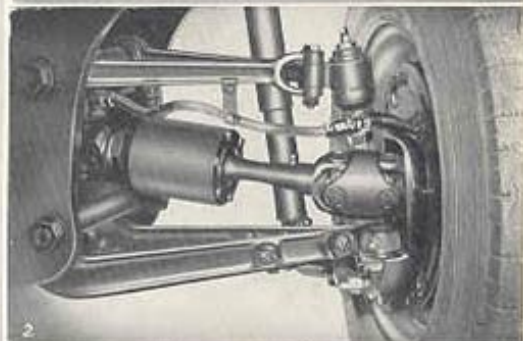
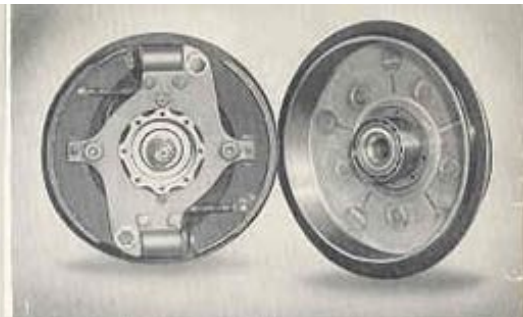
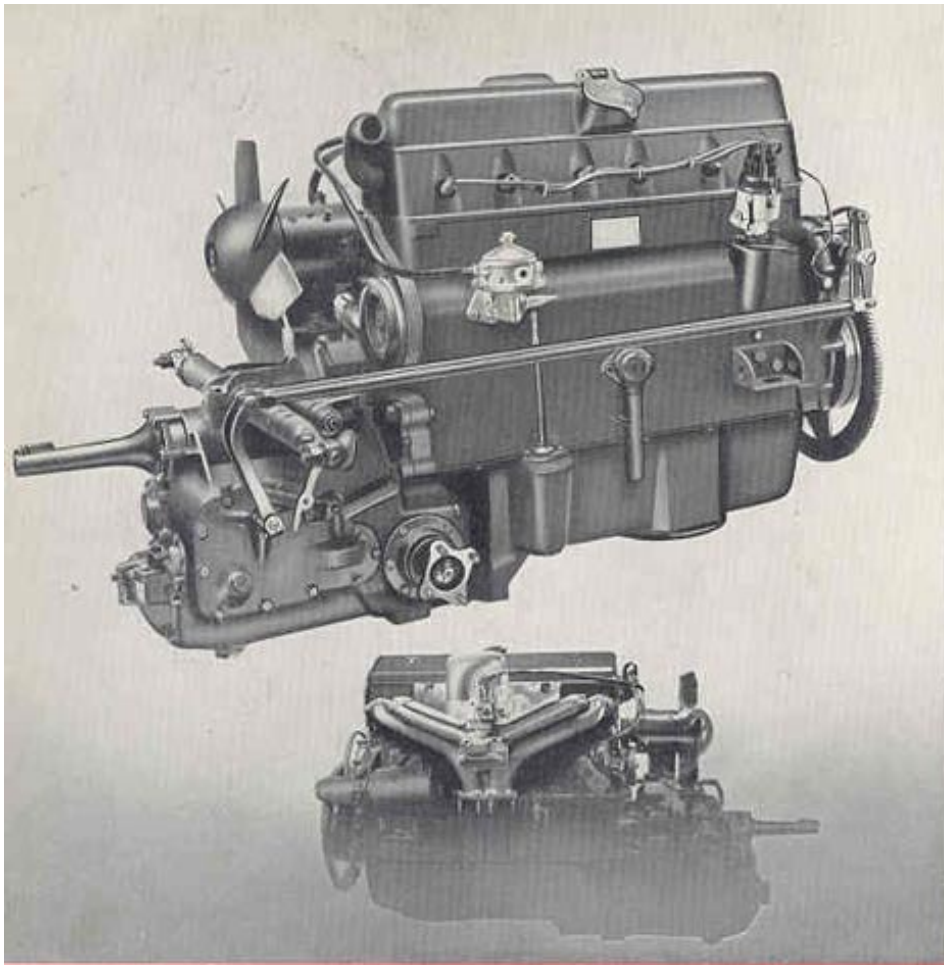
Le comodità e la silenziosità della «15 SIX» sono state studiate in modo speciale.

Il suo interno è realizzato con grande cura nella scelta dei migliori tessuti.

Un bracciolo ribaltabile permette di trasformare i sedili posteriori in due comode poltrone.

*E' una vettura di gran classe.*





1. Fronti anteriori — 2. Trasmisione — 3. Volano ammortizzatore