



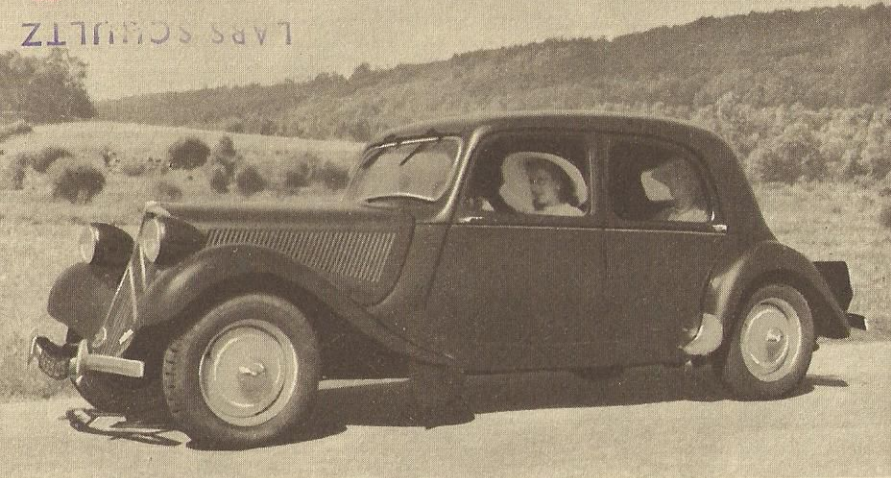
Den forhjulsdrevne

CITROËNI

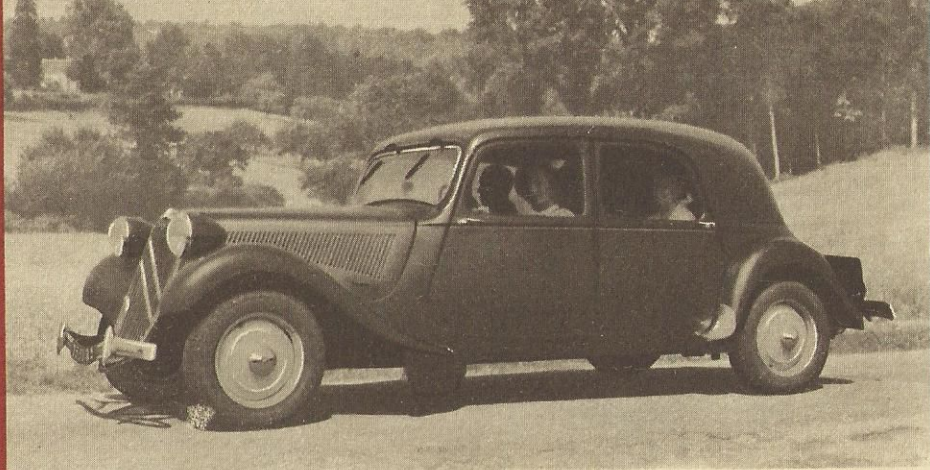


BERLINE "11 SPORT"

ZITRÖNS SAFT



BERLINE "11"



Den forhjulsdrevne CITROËN byder Dem:

SIKKERHED

Takket være forhjulstrækket ligger vognen fast og sikkert på vejen i al slags føre.

Man kan uden risiko tage selv meget skarpe sving med stor hastighed.

De hydrauliske bremses giver hurtig og afbalanceret opbremsning uden fare for udskridning. Stålkarosseriet er af en usædvanlig kraftig konstruktion.

BEHAGELIG KØRSEL

Godt udsyn overalt i vognen. Tandstangsstyretøjet er sikkert og let håndterligt.

Alle instrumenter er anbragt lige ud for føreren. Uafhængig affjedring ved torsionsstænger og hydrauliske støddæmpere.

Brede sæder og rigelig plads til at strække benene. Plant gulv for og bagtil uden generende forhøjninger til kardanakslers.

ØKONOMI

Motoren er 4-cyl. 1911 cm³ — 56 hk, med topventiler, løse udskiftelige cylinderforinger og faldstrømskarburator med accelerationspumpe.

Denne økonomiske motor, i forbindelse med vognens ringe vægt, giver et meget lavt benzinforbrug.

VIGTIGSTE MÅL:

	Berline "11 sport"	Berline "11"
Akselafstand	2,91 m	3,09 m
Total længde	4,45 m	4,65 m
Største bredde	1,67 m	1,80 m

**Forhandlere og autoriserede værksteder
overalt i Danmark**



BERLINE "15"



Alle de forhjulsdrevne CITROËN-vognes fornemste egenskaber genfinder man endnu mere udviklede i den 6-cyl. Berline "15".

Den kraftige motor giver en lynhurtig acceleration og et stort overskud af styrke.

Det er en virkelig stor vogn, som selv ved de største hastigheder på dårlige og ujævne veje ligger sikkert og roligt.

Motor: 6-cyl. 78 × 100 — 2867 cm³ — 77 hk, med løse cylinderføringer, topventiler, dobbelt faldstrømskarburator med accelerationspumpe.

Karrosseri: Helstøbt karrosseri med splintsikkert glas overalt.

VIGTIGSTE MÅL:

Akselafstand	3,09 m
Total længde	4,76 m
Største bredde	1,76 m

AUTOMOBILES CITROËN A/S
KØBENHAVN

EGMONT H. PETERSEN
KØBENHAVN