



la Légère



la Normale

11

Traction  Avant

CITROËN



la Familiale

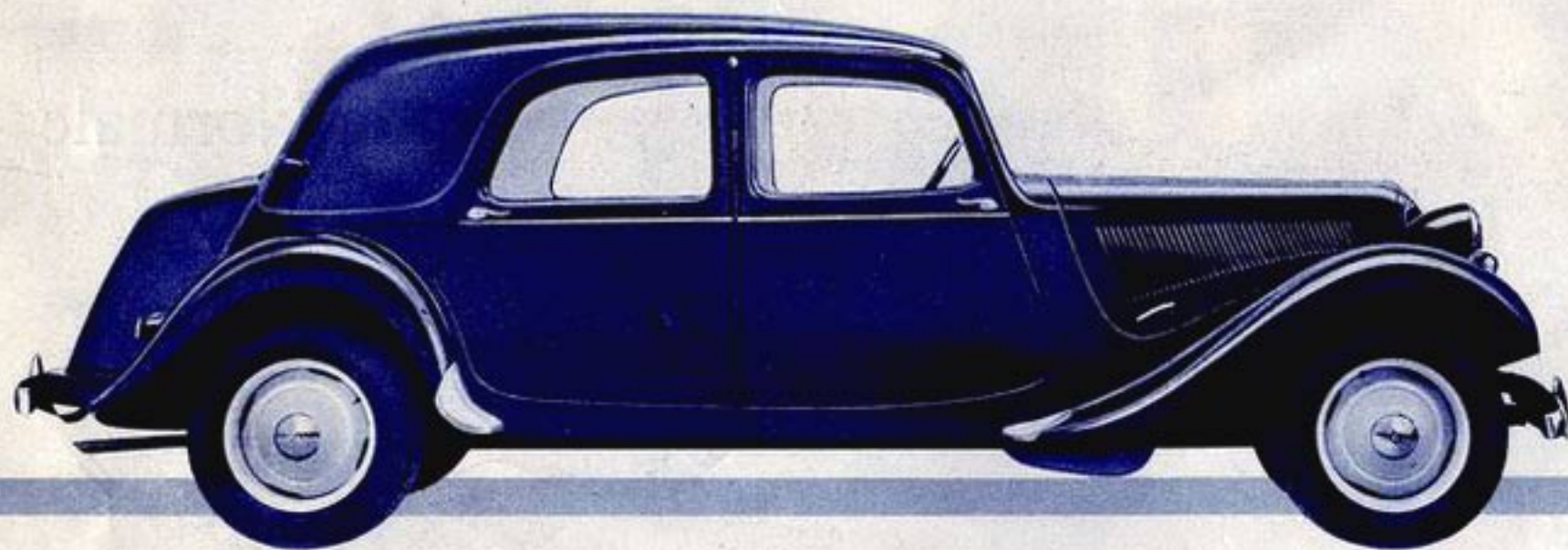


la Légère

la voiture économique aux

Étonnante maniabilité, brio en côte, freinage puissant, nervosité des reprises, aptitude inégalée à virer à grande allure, telles sont ses qualités maîtresses. Les plus hautes moyennes horaires sont tenues dans une sécurité totale avec la "ll légère".

Hors tout : Long. 4,38 m; Larg. 1,64 m; Haut. 1,54 m



la Normale

la plus rationnelle des voitures

est celle des voitures françaises qui ménage le plus d'espace entre les sièges avant et arrière. Dans un cadre clair et agréable, elle accueille très confortablement ses cinq passagers. A l'arrière comme à l'avant, on peut se délasser en étendant ou en croisant les jambes. On voyage sans la moindre fatigue nerveuse ou musculaire.

Hors tout : Long. 4,63 m; Larg. 1,76 m; Haut. 1,54 m



la Familiale

la plus logeable des voitures fr

transportant plus de six personnes. Ses trois strapontins font face à la route. Six glaces latérales : visibilité panoramique. Toutes places occupées, le prix de revient kilométrique par personne transportée reste sans concurrence.

Hors tout : Long. 4,82 m; Larg. 1,76 m; Haut. 1,58 m

brillantes performances



de moyenne puissance



çaises de grande série



MAINTENANCE

Constance du rendement, maintien des valeurs, permanence d'une ligne bien étudiée, possibilités inépuisables de remise en état et de retour aux normes d'origine, toutes ces qualités se résument en ce mot du vieux français.

La "MAINTENANCE" est l'apanage de la mécanique Citroën. Chasse de l'essieu, pincement, carrossage, parallélisme, direction, hauteurs sous coque, etc., toutes les articulations vitales (où le jeu peut, à la longue, intervenir) ont été conçues avec des marges de réglage d'une générosité exceptionnelle. Grâce à cette facilité de permanente rénovation, la voiture Citroën défie l'âge et la durée mieux que toute autre voiture.

MOTEUR

Avec ses soupapes en tête, ses chemises amovibles, ses pistons en alliage léger, son vilebrequin équilibré à 3 paliers et son carburateur inversé à pompe de reprise, le moteur "11", dont l'endurance est de notoriété publique, reste en tête de la technique la plus récente.

Au régime de 4 000 tours/minute il développe 58 à 60 chevaux fournissant, à toutes les allures, la RÉSERVE DE PUISSANCE nécessaire à la sécurité de route.

Tous les mécaniciens connaissent le moteur "11". La rapidité des réparations, facilitée par une très large diffusion des pièces d'origine, consacre sa réputation quasi-universelle.



Qualités communes à ces 3 voitures

TENUE DE ROUTE

Des progrès ininterrompus ont fait de la technique "traction-avant" une tradition spécifique de notre marque. Ce que l'automobiliste prise de plus en plus dans une voiture, c'est la tenue de route qui confère la vraie SÉCURITÉ.

C'est pourquoi des centaines de milliers d'automobilistes ont choisi la Traction-Avant Citroën : sur le verglas, dans la neige ou la boue comme dans les sables du désert, en ligne droite comme en courbe, au coup de frein comme en reprise, la Traction-Avant tient la route mieux que toute autre voiture au monde.

CONFORT

L'amélioration du confort et des accessoires que représentent les toutes dernières transformations ne peuvent s'apprécier que par une comparaison étendue : l'ESSAI des modèles actuels est indispensable.

Douceur des sièges, couleurs, ambiance, qualité exceptionnelle des garnitures, groupement des commandes sous la main, etc., tout ce que le progrès a rendu nécessaire au confort automobile a été étudié avec soin. La Traction-Avant se place au niveau des voitures les plus récemment venues sur le marché français sous les apparences les plus séduisantes.

*trois visages
un
même cœur*



A votre service

Les Citroënistes du monde entier sont accueillis par un réseau de mécaniciens expérimentés, bien approvisionnés en pièces détachées et tenus au courant des plus récentes méthodes de travail. A main-d'œuvre et fournitures comparables, les travaux de réparation seront toujours, sur une "CITROËN", les moins chers et les plus rapides grâce, en particulier, aux "échanges-rénovation" d'organes mécaniques.

LES GRANDS
ITINÉRAIRES

5 000 agents spécialisés