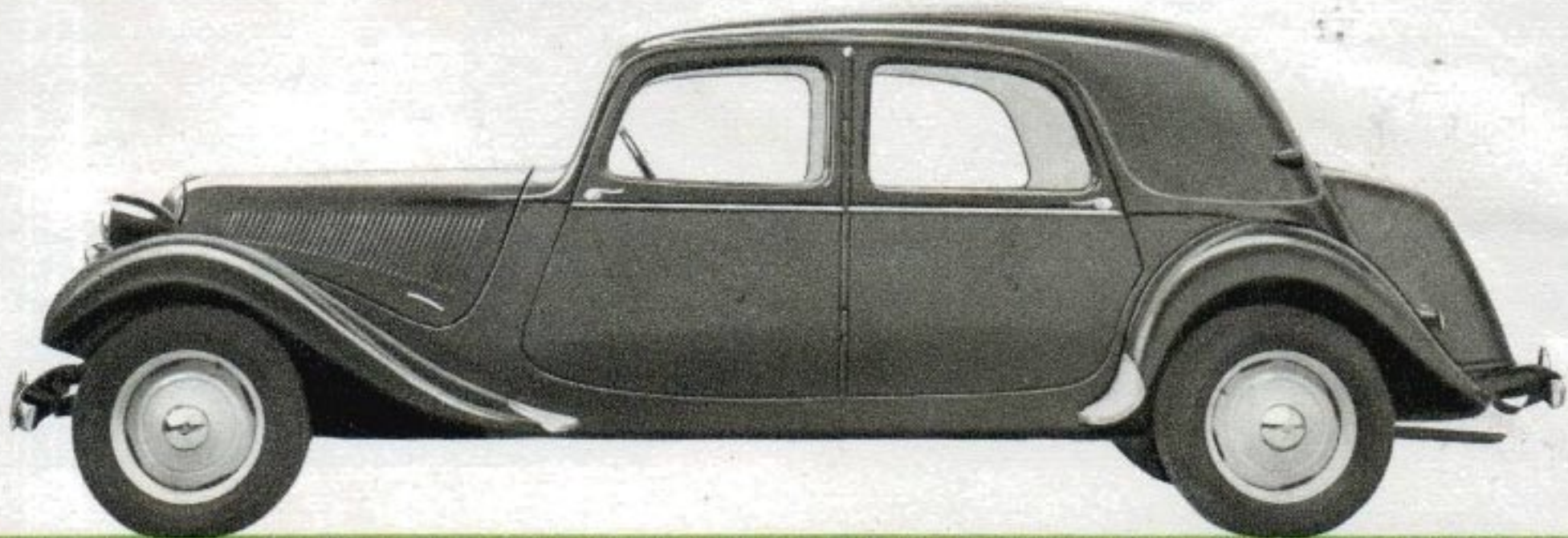


LA BERLINE 11 NORMALE **CITROËN**



UNE LIGNE SOBRE ET CLASSIQUE NE SE DEMODE PAS

Traction

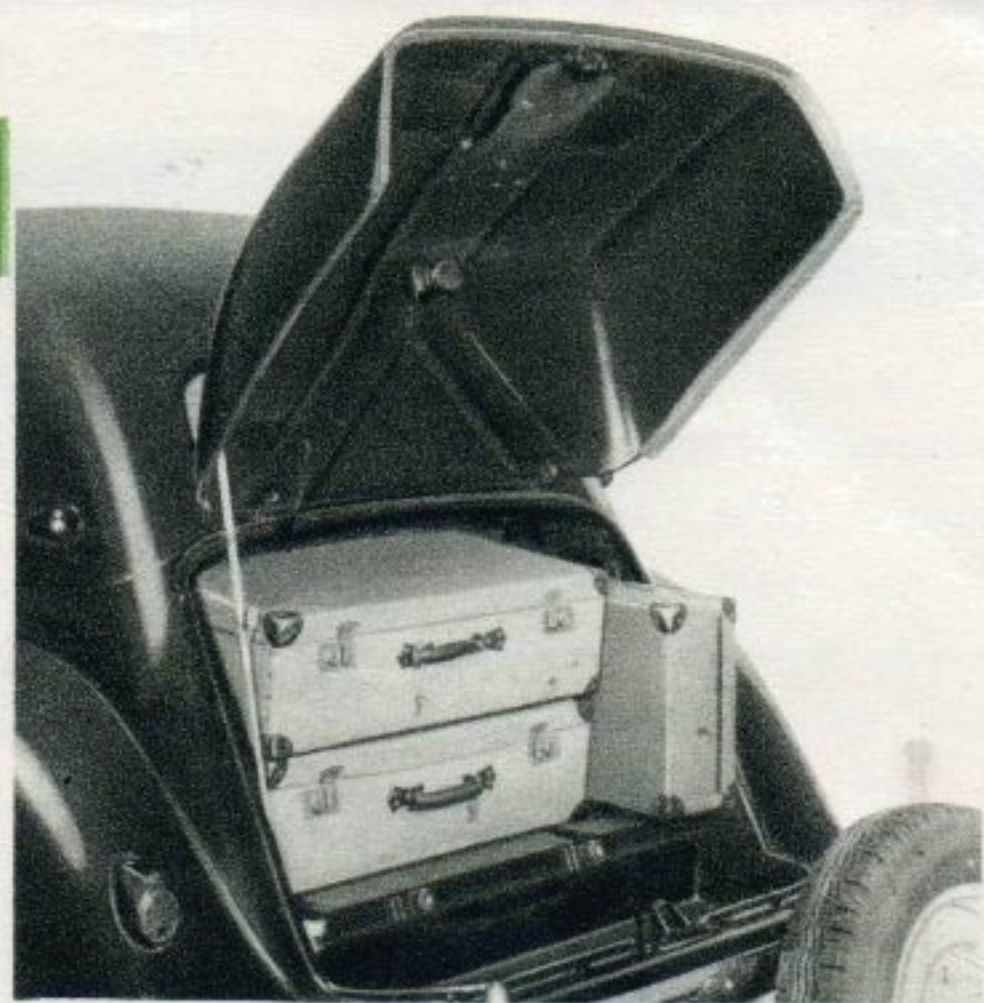


Avant

Du confort, des accessoires

Sièges AV d'une douceur remarquable, indépendants et réglables même en marche. Banquette et dossier AR amortis. Chauffage commandé sur la planche de bord, de la place du pilote. Aération réglable par l'ouverture soit des glaces, soit du pare-brise, soit du volet d'auvent. Feux de position. Indicateurs clignotants de direction à retour automatique. Jauge électrique, ampèremètre, compteur kilométrique partiel et totalisateur groupés, à vue dégagée, à éclairage progressif. Boîte à gants, cendrier, essuie-glace électrique à moteur invisible, pare-soleil orientables, enjoliveurs de roues, sabots d'ailes etc...

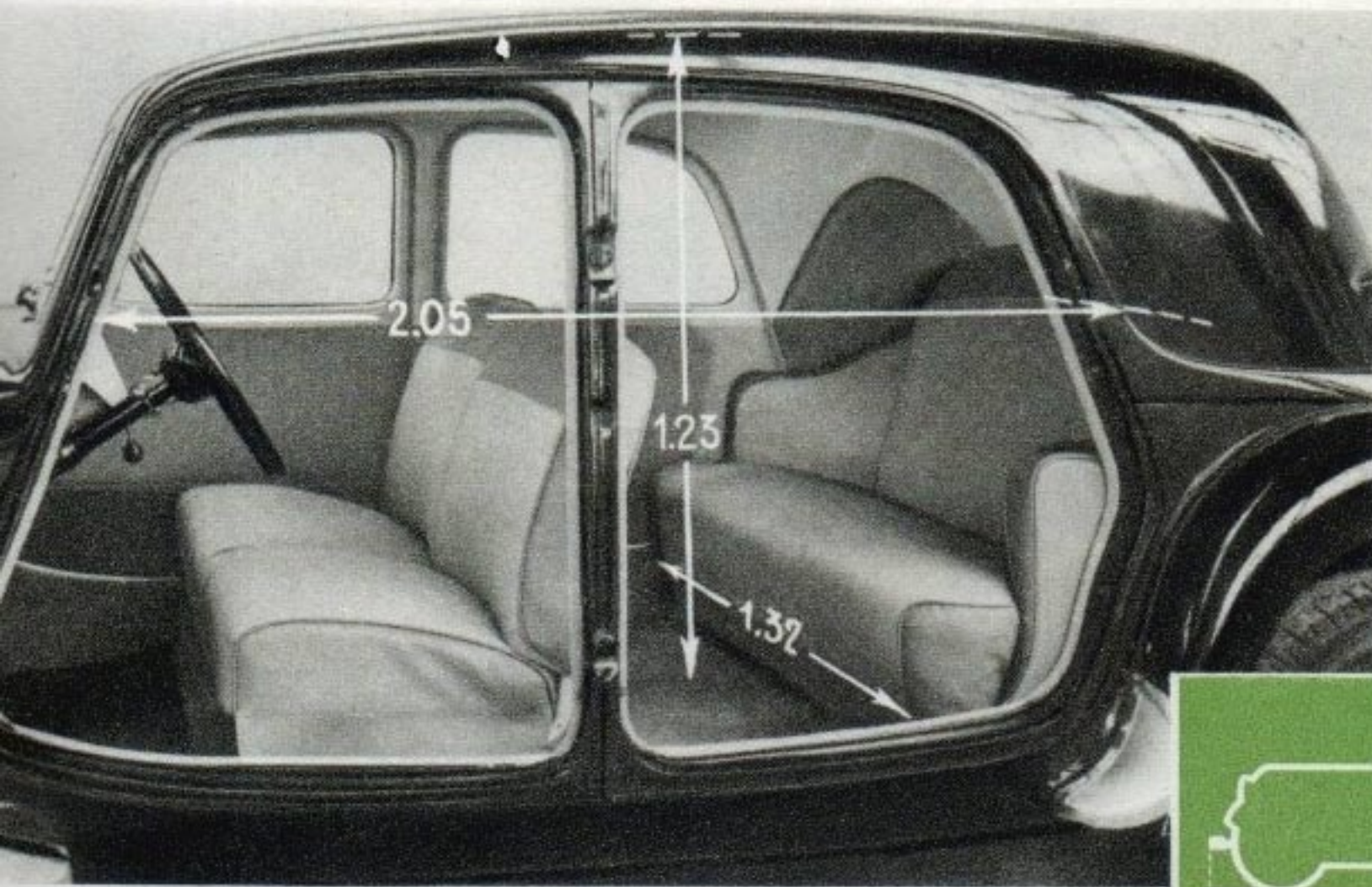
Avertisseurs (ville-route) et éclairages (lanternes-codes-phares) commandés par une seule manette sous le volant. Coffre de grande capacité s'ouvrant largement, éclairé la nuit. Roue de secours bien accessible et en sécurité.



Un vaste coffre à bagages

Une technique éprouvée

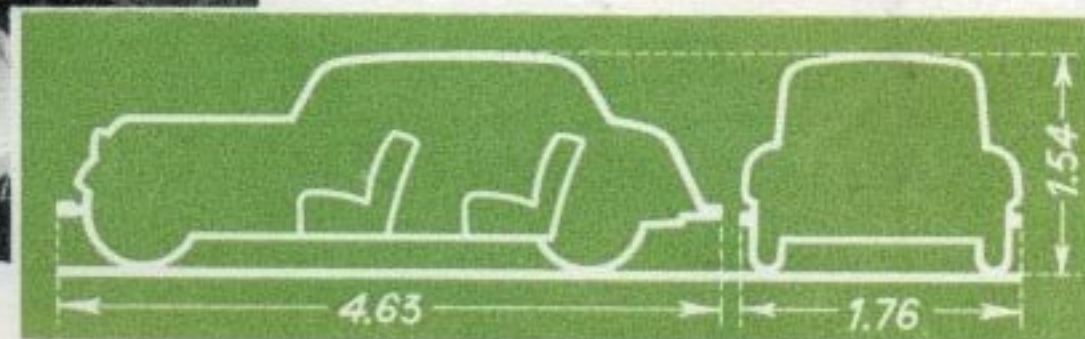
Moteur 4 cylindres 78 x 100 (cylindrée : 1.911 cm³). Puissances : fiscale 11 ch ; effective 57 à 59 ch à 4.000 t/m. Soupapes en tête. Carburateur inversé à pompe de reprise. Suspension élastique de l'ensemble " moteur-boîte " • Boîte : 3 vitesses AV dont 2 synchronisées • Freins hydrauliques sur les 4 roues, indérégables • Direction à crémaillère • Suspension par barres de torsion (permettant aisément de régler les hauteurs sous coque) • Amortisseurs hydrauliques • Carrosserie monocoque tout-acier • 5 roues " Pilote " garnies 165 x 400 • Capacité du réservoir : 50 litres (Autonomie : 500 km environ).



Un intérieur clair et agréable

De la place, du silence

Conduite intérieure 4 portes. Cinq places confortables. Plancher absolument plat. Aisance des mouvements : plus de 2 m. entre la planche de bord et le dossier AR. Insonorisation parfaite.



Hautes moyennes en sécurité

Avec la II Normale, la traditionnelle tenue de route des Traction-Avant atteint son maximum et rend accessibles les très hautes moyennes. (Vitesse : 115 km/h. au chronomètre).

A la vitesse de croisière, la consommation aux 100 km est de 10 à 11 litres.

Une tenue de route inégalée

La Traction-Avant c'est, avant tout, la stabilité. Grâce à l'emplacement judicieux de son centre de gravité, à l'excellente répartition des poids et aux qualités de son groupe moteur, à la fois tracteur et directeur, la voiture "colle à la route".

On aborde les virages ou les bas-côtés sans appréhension; on roule avec une sécurité toujours égale, que la route soit mouillée, bombée ou sinueuse: la direction, directe et précise, fait suivre rigoureusement à la voiture la trajectoire qu'on lui assigne.

On goûte pleinement le plaisir de conduire et de conduire vite.

Le Service Citroën

Dans le monde entier, les Traction-Avant CITROËN sont connues et appréciées.

Les organes mécaniques en sont facilement accessibles, les réparations vite faites: échange-rénovation de moteurs et échange-standard d'organes. On trouve des pièces détachées partout. Elles ne sont pas chères.

5.000 Agents spécialisés sont au service des Citroënistes.



RENSEIGNEMENTS ET ESSAIS CHEZ :