

BERLINE

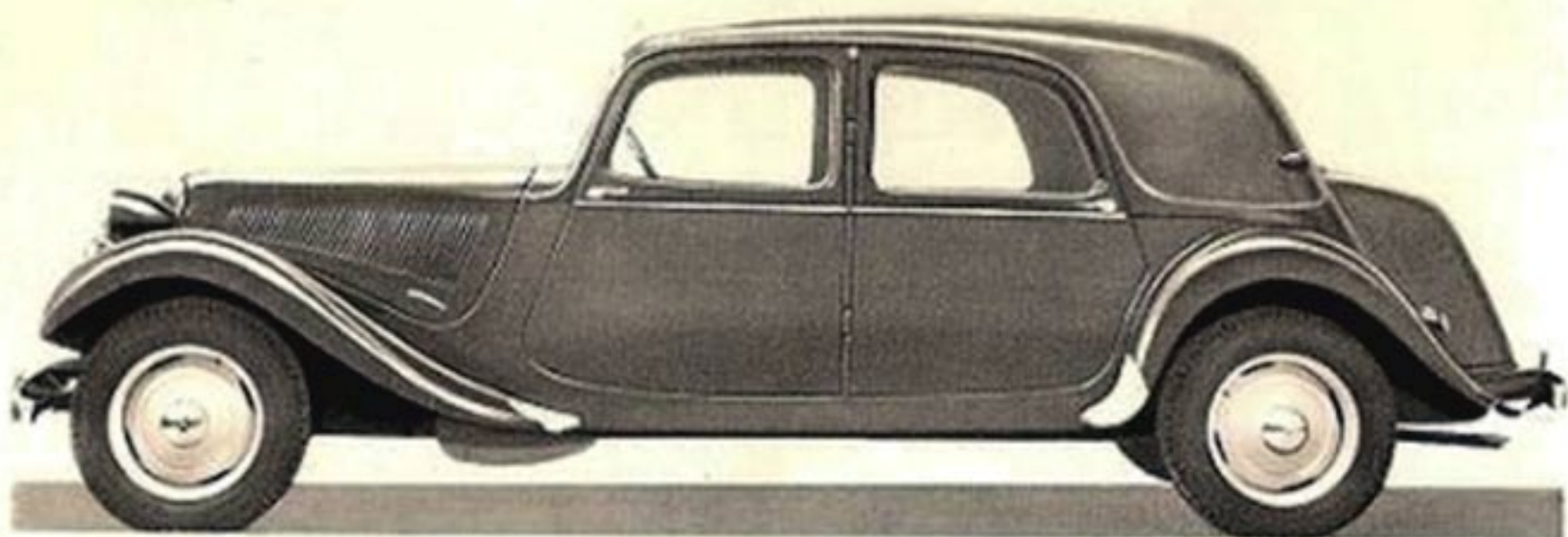
11

NORMALE

Traction Avant

CITROËN





Spacieuse

Conduite intérieure 5 places.
Largeur aux épaules : 1 m 35
parfaite aisance des mouve-
ments. Près de 2m entre la plan-
che de bord et le dossier AR.

C'est la vraie voiture de famille.

Sûre

Avec la 11 Normale, la tradition-
nelle tenue de route des Traction-
Avant atteint son maximum et
rend très accessibles les routes
moyennes.

{Vitesse de pointe : 115 km/h.}

Economique

A 60 km de moyenne horaire
la consommation aux 100 km
est de 10 à 11 litres.

A 70 de moyenne :
10,5 à 11,5 litres.

A 80 de moyenne :
12,5 à 13,5 litres.

Confort et Accessoires

Plancher plat à l'avant comme à l'arrière.

Sièges AV d'une douceur remarquable, indépendants et réglables en marche. Banquette AR à amortissement pneumatique.

Chauffage commandé sur la planche de bord, de la place du pilote. Aération réglable par l'ouverture soit des glaces, soit du pare-brise, soit du volet d'auvent.

Feux de position. Indicateurs clignotants de direction à retour automatique. Jauge électrique, ampèremètre, compteur kilométrique partiel et totalisateur groupés, à vue dégagée, à éclairage progressif. Boîte à gants, cendrier, essuie-glace électrique à moteur invisible, pare-soleil orientables.

Avertisseurs (ville - route) et éclairages (lanterne - code - phare) commandés par une seule manette sous le volant. Malle à grande capacité s'ouvrent largement, éclairée la nuit.



Cotes d'habitabilité

Caractéristiques techniques

Moteur 4 cylindres 78 x 100 (cylindrée : 1.911 cm³). Puissances : fiscale 11 CV ; effective 56 CV à 4.000 t/m. Soupapes en tête. Carburateur inversé à pompe de reprise. Suspension élastique de l'ensemble "moteur-boîte". Boîte : 3 vitesses AV dont 2 synchronisées. Freins hydrauliques sur les 4 roues, indérégulables. Direction à crémaillère. Suspension par barres de torsion (permettant aisément de régler les hauteurs sous coque). Amortisseurs hydrauliques. Carrosserie monocoque tout-acier. 5 roues "Pilote" garnies 165 x 400. Capacité du réservoir : 50 litres (Autonomie : 500 km. environ).

Une tenue de route insurpassée

La Traction-Avant c'est, avant tout, la stabilité. La voiture, tirée par le groupe moteur, "colle à la route". On aborde les virages ou les bas-côtés sans appréhension; on roule avec un égal sentiment de sécurité sur les routes bombées ou sinueuses : la direction, directe et précise, fait suivre rigoureusement à la voiture la trajectoire qu'on lui assigne.

On goûte pleinement le plaisir de conduire et de conduire vite.

Le Service Citroën

Dans le monde entier, les Traction-Avant CITROËN sont connues et appréciées.

Les organes mécaniques sont facilement accessibles, les réparations vite faites : échange-renovation de moteurs et échange-standard d'organes. On trouve des pièces détachées partout. Elles ne sont pas chères.

5.000 Concessionnaires et Agents sont au service des Citroënistes.

AC. 4960-12-52.



RENSEIGNEMENTS ET ESSAIS CHEZ :