

MANIABLE EN VILLE - RAPIDE SUR ROUTE

AC4903 2/52

LES

11

LÈGÈRE
ET
NORMALE



Traction Avant

CITROËN

BONNES MOYENNES - PAS DE FATIGUE

Sécurité

Tenue de route incomparable. Direction précise. A toutes les vitesses, la voiture reste centrée sur sa trajectoire au point qu'on pourrait lâcher le volant. Au coup de frein, la voiture plaque au sol, sans dévier. Carrosserie tout acier. Glaces de sécurité. Avertisseurs impératifs.

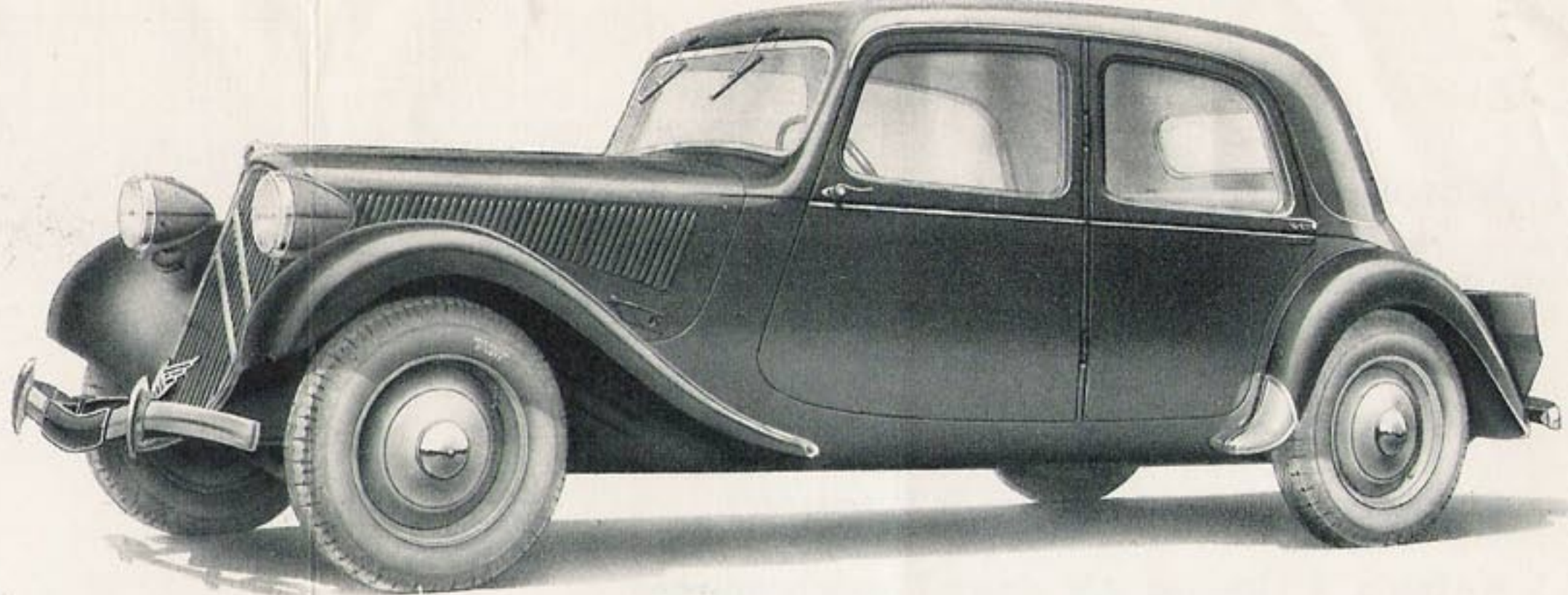
Vitesse

Au chronomètre :
115 km/h avec la Normale.
118 km/h avec la Légère.

Confort

Dimensions intérieures bien calculées :

	11 Légère	11 Normale
Longueur	1 m 95	2 m 18
Largeur	1 m 24	1 m 35
Hauteur	1 m 22	1 m 23



11 LÉGÈRE

La 11 Légère est une excellente 4 places. La 11 Normale, avec ses 3 bonnes places à l'arrière est vraiment la voiture familiale. Sur les deux modèles :

A l'avant comme à l'arrière, le plancher est plat : on a de la place pour allonger les jambes et loger de petits colis.

Sièges AV d'une douceur incomparable et réglables instantanément.

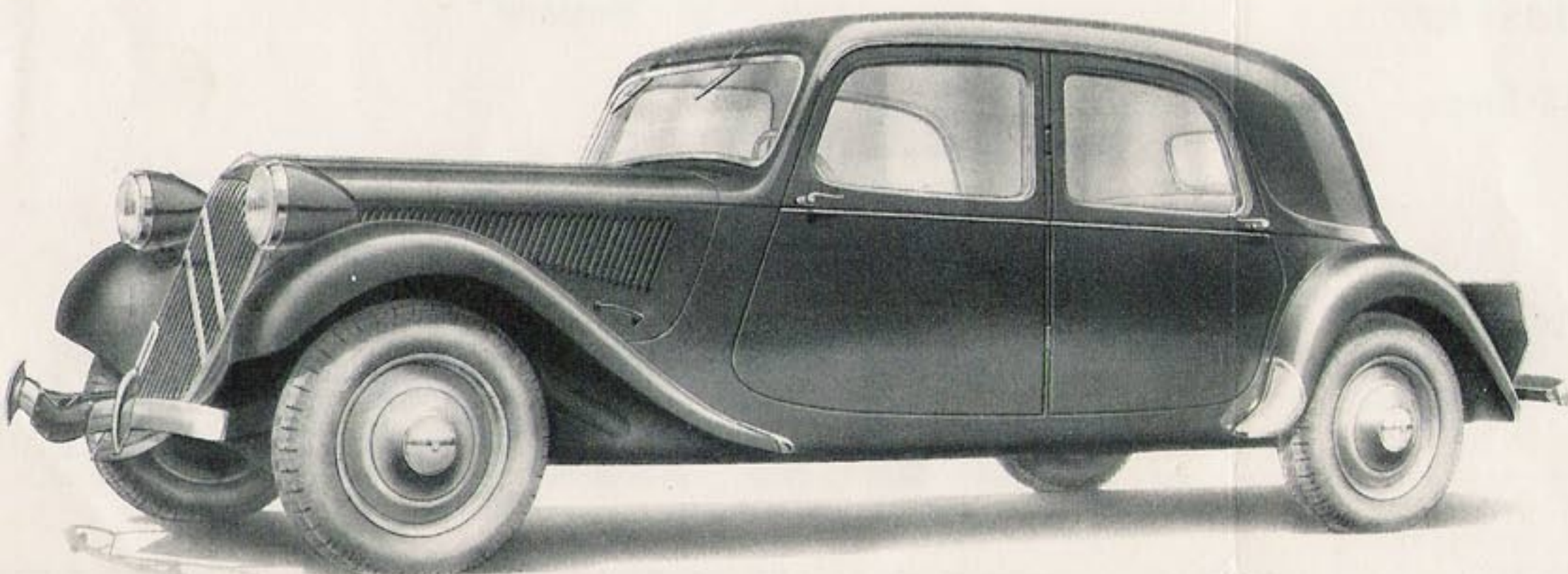
Coussin et dossier de la banquette AR amortis.

En hiver, vous avez un chauffage efficace; en été, une ventilation rationnelle (pare-brise ouvrant et volet d'auvent).

Budget raisonnable

Consommation moyenne aux 100 kilomètres :

11 Légère	11 Normale	A la moyenne horaire
9,5 à 10 litres	10 à 11 litres	de 60 km
10 à 10,5 »	10,5 à 11,5 »	de 70 »



11 NORMALE

Caractéristiques

Moteur : Types : 11 BL (Légère) et 11 B (Normale)
4 cylindres 78 x 100 (cylindrée : 1,911 cm³).
Puissances : fiscale 11 ch; effective à 4.000 t/m :
56 ch. Chemises amovibles. Soupapes en tête.
Carburateur inversé à pompe de reprise. Suspension élastique de l'ensemble "moteur-boîte".

Embrayage monodisque à 9 ressorts.

Boîte : 3 vitesses AV dont 2 synchronisées.

Freins hydrauliques sur les 4 roues.

Direction à crémaillère, indéréglable.

Suspension par barres de torsion. Amortisseurs hydrauliques.

Roues : AV indépendantes; AR sur essieu cruciforme.
5 roues garnies de Michelin "Pilote" 165x400.

Capacité du réservoir : 11 Légère : 45 litres -
11 Normale : 50 litres.

Dimensions hors tout :

	11 Légère	11 Normale
Longueur	4 m 45	4 m 65
Largeur	1 m 68	1 m 79
Hauteur	1 m 54	1 m 54



Société Anonyme
ANDRÉ CITROËN
117 à 167, Quai de Javel
PARIS-XV^e