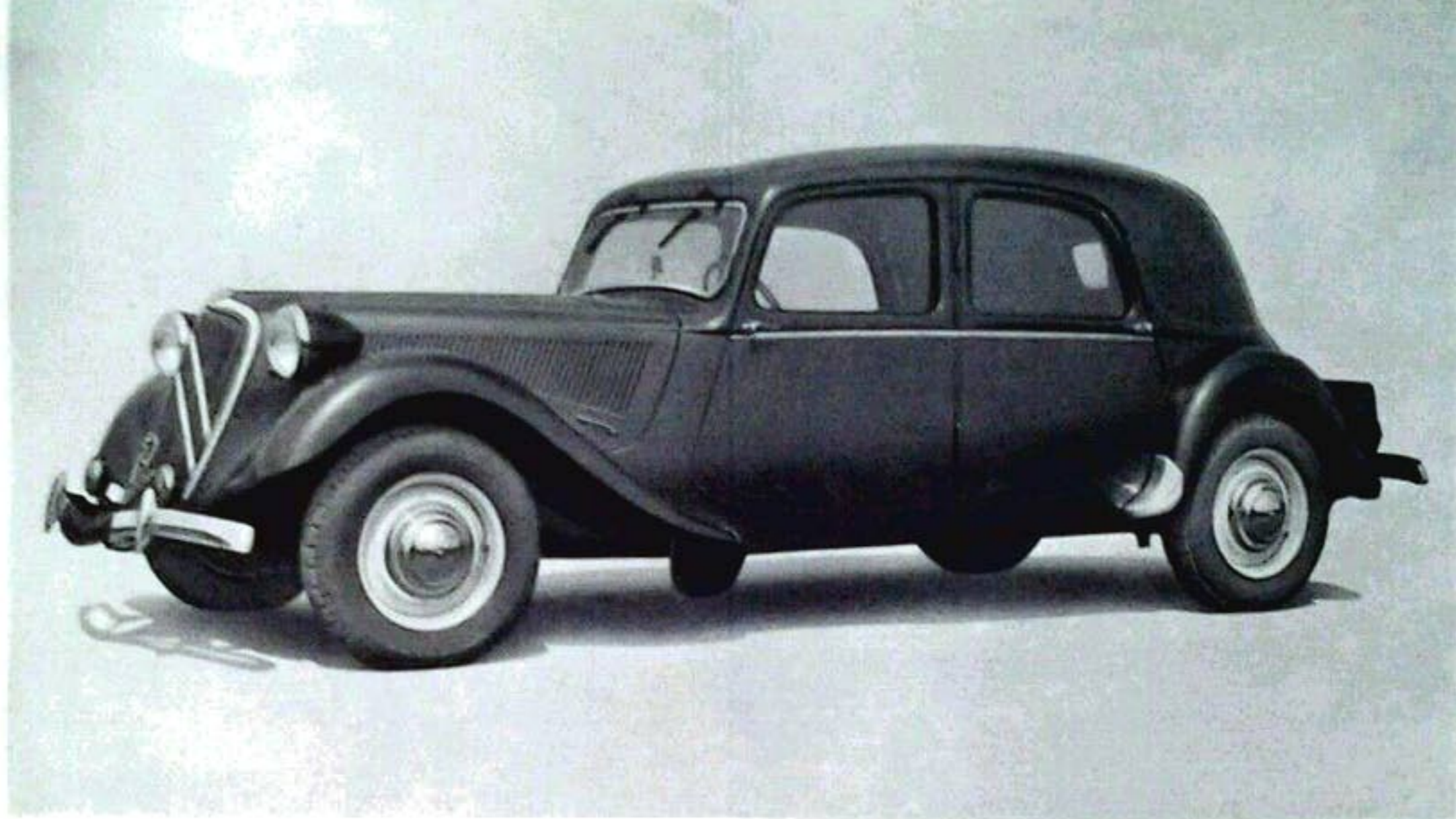


**15**  
**SIX**  
**CYLINDRES**

**CITROËN**  
*Traction Avant*





**Sécurité.** — La "traction avant" s'accroche à la route.

**Vitesse :** 130 km/h chronométrés.

De fortes moyennes sans imprudence :

15 secondes pour passer de 60 à 100 km.

15 secondes pour passer de 100 à 120 km.

Grosse "réserve de puissance".

**Plaisir de conduire.** — Pas de fatigue, pas d'appréhension, du plaisir ! A 50, à 80, à 130, la voiture reste centrée sur la route... on peut lâcher le volant.

**Confort.** — Du silence. De la place pour allonger les jambes.

**Économie.** — A l'achat et à la consommation (environ 15 litres aux 100 à 80 km de moyenne).



## CARACTÉRISTIQUES TECHNIQUES

**Moteur** : 6 cylindres 78 x 100 - cylindrée 2,867 litres - puissance fiscale 16 CV - puissance effective 77 CV à 3.800 tours minute - chemises amovibles - soupapes en tête - carburateur inversé Solex à pompe de reprise - silencieux d'admission.

**Boîte de vitesses** : 3 vitesses avant silencieuses - 1 marche arrière - vitesses verrouillées par la commande d'embrayage.

**Traction avant** : par joints de cardan simples et doubles Spicer.

**Freins** : hydrauliques Lockheed indéréglables.

**Direction** : à crémaillère - à rattrapage de jeu automatique.

**Suspension** : barres de torsion et amortisseurs hydrauliques.

**Roues** : 5 roues garnies - pneus Michelin Pilote 185 x 400.

**Carrosserie** : Tout acier Monocoque - coffre arrière - housse de roue de secours anti-vol.

**Cotes d'encombrement** : Longueur hors tout : 4 m 76  
Largeur hors tout : 1 m 79  
Hauteur totale : 1 m 54

