

*"Traction Avant"*

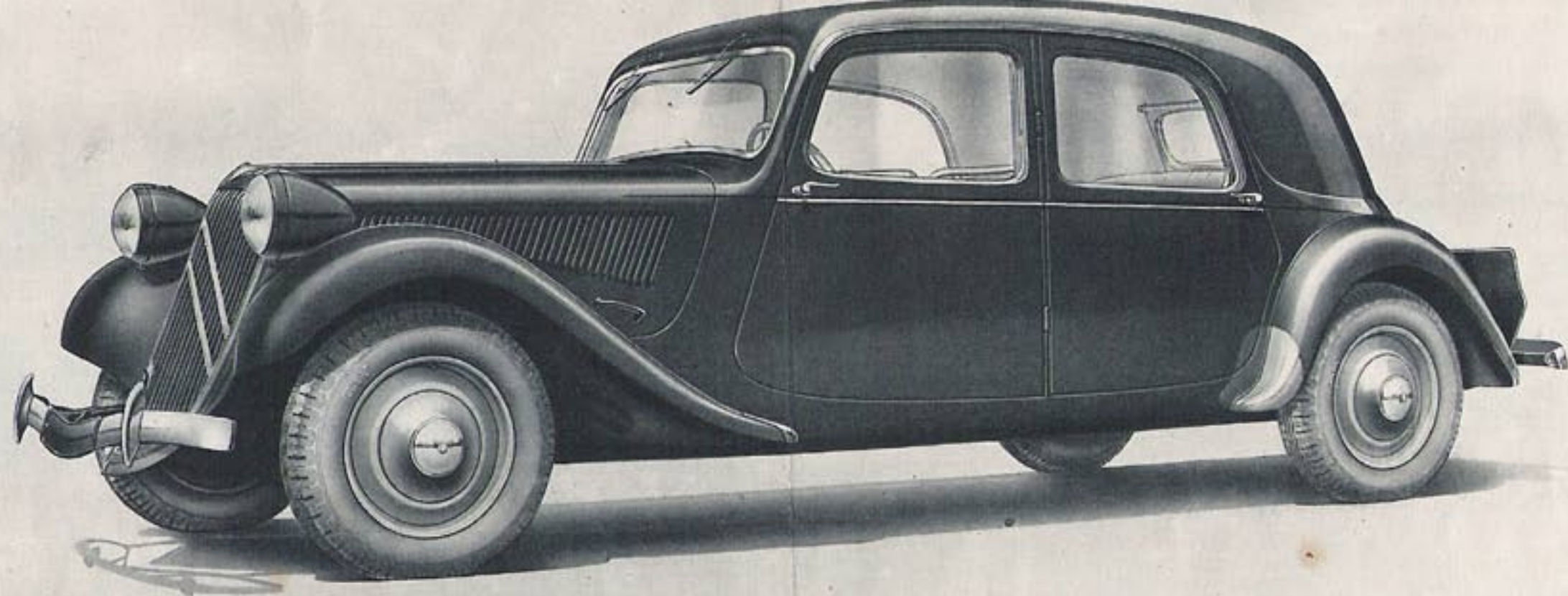
**CITROËN**



**11 NORMALE**

COGNAC A.T. 19  
1938 pour l'année





## SÉCURITÉ

Grâce à la traction avant, la voiture colle à la route.

Virages précis et sans danger aux grandes allures.

Freinage efficace et toujours équilibré.

Carrosserie tout acier.

## CONFORT

Chauffage efficace.

Bonne ventilation par le pare-brise ouvrant et la trappe d'auvent.

A l'avant, sièges indépendants, confortables et réglables séparément, en station ou en marche.

A l'arrière large banquette pour trois personnes.

De la place pour allonger les jambes.

Plancher plat à l'avant comme à l'arrière.

Changement de vitesse sur le tableau de bord.

## ÉCONOMIE

à 60 de moyenne, 10 L. 5 à 11 L. aux 100 km.

à 70 de moyenne, 11 L. à 12 L. aux 100 km.

à 80 de moyenne, 13 L. à 14 L. aux 100 km.

### MOYENNES ÉLEVÉES

Vitesse en pointe : 115 km/h.



## CARACTÉRISTIQUES TECHNIQUES

**Moteur** : 4 cylindres 78x100 - cylindrée 1,911 litre - puissance fiscale : 11 CV - puissance effective 56 CV à 4000 tours/minute - chemises amovibles - soupapes en tête - carburateur inversé Solex à pompe de reprise - silencieux d'admission.

**Embrayage** : nouveau modèle renforcé à 9 ressorts.

**Boîte de vitesses** : 3 vitesses avant, dont 2 silencieuses et synchronisées - 1 marche arrière - vitesses verrouillées par la commande d'embrayage.

**Traction avant** : par joints de cardan simples et doubles Spicer.

**Direction** : à crémaillère - à rattrapage de jeu automatique.

**Freins** : hydrauliques Lockheed sur les 4 roues.

**Suspension** : barres de torsion et amortisseurs hydrauliques.

**Roues** : 5 roues garnies.

Pneus Michelin Pilote 165x400 (Berline).

185x400 (Conduite intérieure).

**Carrosserie** : Tout acier Monocoque - coffre arrière - housse de roue de secours anti-vol.

**Glaces** : Sécurité partout.

**Cotes d'encombrement** :

BERLINE

Longueur hors tout : 4 m 65

Largeur hors tout : 1 m 80

Hauteur totale au-dessus du sol : 1 m 54

Longueur intérieure : 2 m 18

Largeur intérieure : 1 m 35