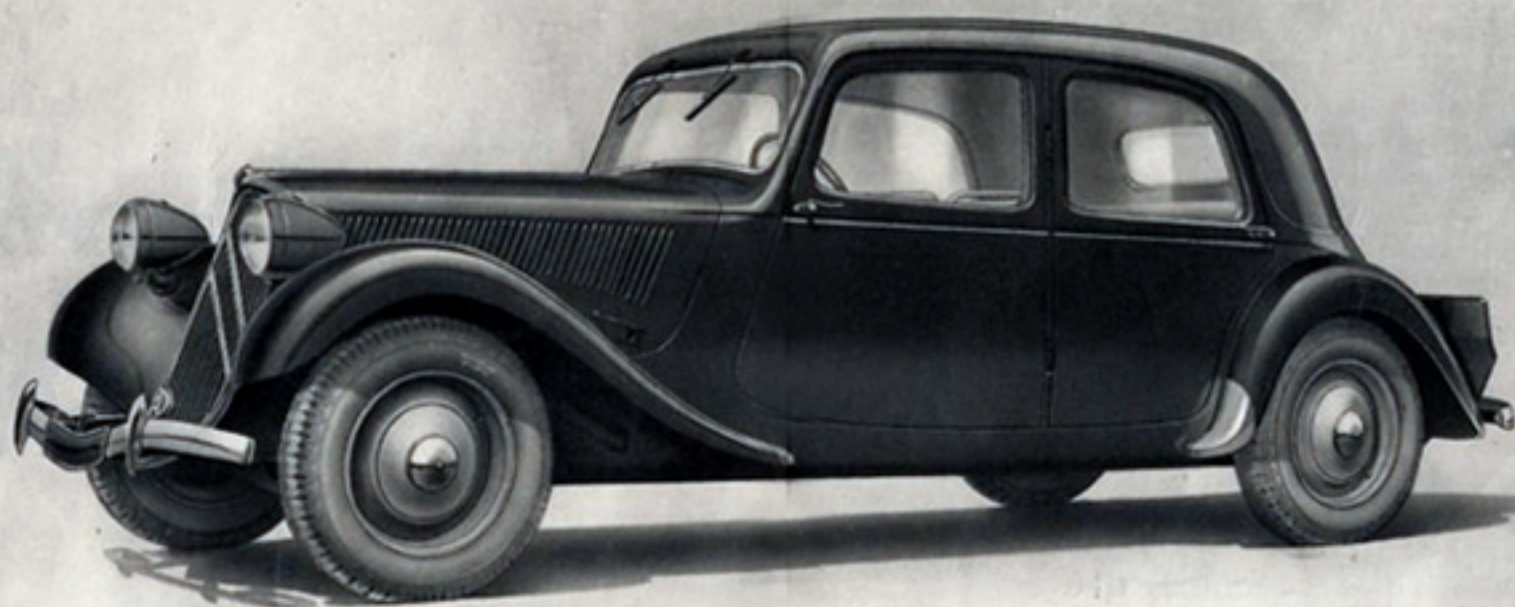


Traction Avant

CITROËN



11 LÉGÈRE



SÉCURITÉ

Grâce à la traction avant, la voiture colle à la route.

Virages précis et sans danger aux grandes allures.

Freinage efficace et toujours équilibré.

Carrosserie tout acier.

CONFORT

Chauffage efficace.

Bonne ventilation par le pare-brise ouvrant et la trappe d'auvent.

A l'avant, sièges indépendants, confortables et réglables séparément, en station ou en marche.

Changement de vitesse sur le tableau de bord.

A l'arrière large banquette.

Plancher plat à l'avant comme à l'arrière.

ÉCONOMIE

à 60 de moyenne, 10 L. à 10 L. 5 aux 100 km.

à 70 de moyenne, 10 L. 5 à 11 L. aux 100 km.

à 80 de moyenne, 12 L. à 13 L. aux 100 km.

MOYENNES ÉLEVÉES

Vitesse en pointe : 115 km/h.

CARACTÉRISTIQUES TECHNIQUES

Moteur : 4 cylindres 78 x 100 - cylindrée 1,911 litre - puissance fiscale : 11 CV - puissance effective 56 CV à 4000 tours/minute - chemises amovibles - soupapes en tête - carburateur inversé Solex à pompe de reprise - silencieux d'admission.

Embrayage : nouveau modèle renforcé à 9 ressorts.

Boîte de vitesses : 3 vitesses avant, dont 2 silencieuses et synchronisées - 1 marche arrière - vitesses verrouillées par la commande d'embrayage.

Traction avant : par joints de cardan simples et doubles Spicer.

Direction : à crémaillère - à rattrapage de jeu automatique.

Freins : hydrauliques Lockheed sur les 4 roues.

Suspension : barres de torsion et amortisseurs hydrauliques.

Roues : 5 roues garnies - pneus Michelin Pilote 165 x 400.

Carrosserie : Tout acier Monocoque - coffre arrière - housse de roue de secours anti-vol.

Glaces : Sécurit partout.

Cotes d'encombrement : Longueur hors tout : 4 m 45
Largeur hors tout : 1 m 68
Hauteur totale au-dessus du sol : 1 m 54