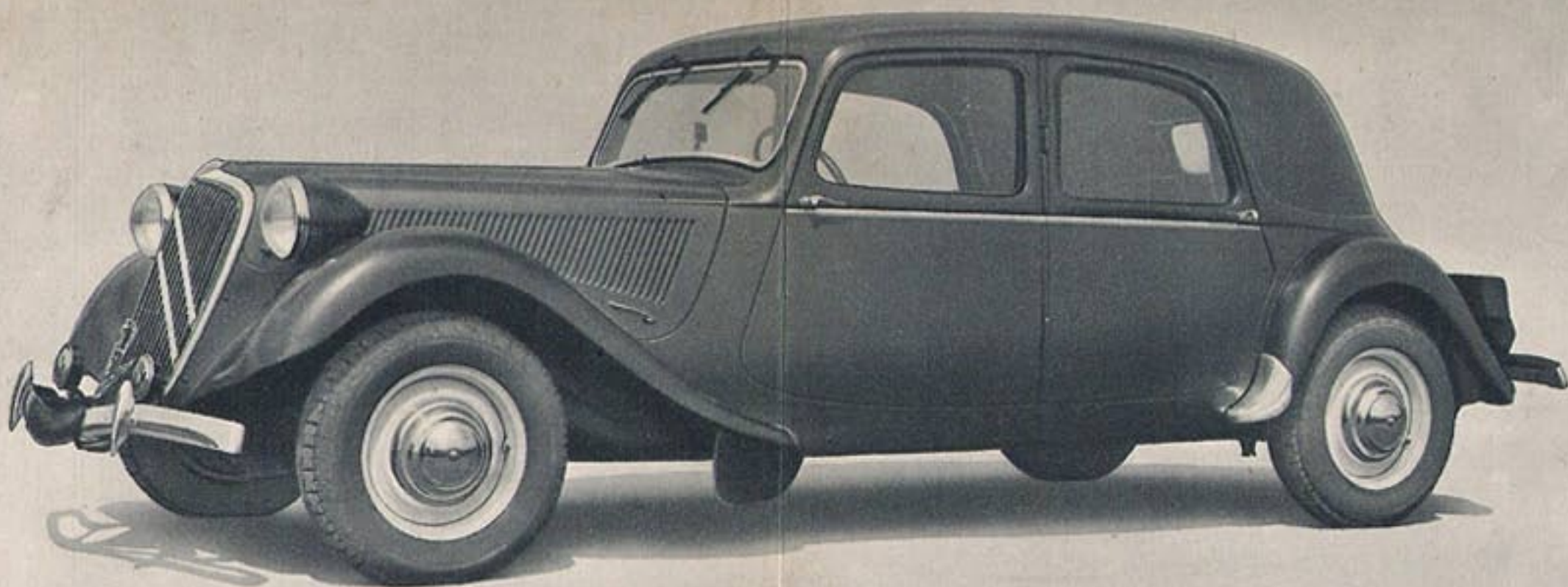


15
SIX
CYLINDRES



CITROËN
Traction Avant



Vitesse : 130 km/h chronométrés.

De fortes moyennes sans imprudence :

15 secondes pour passer de 60 à 100 km.

15 secondes pour passer de 100 à 120 km.

Grosse "réserve de puissance".

Plaisir de conduire. — Pas d'appréhension, pas de fatigue, du plaisir ! A 50, à 80, à 130, la voiture reste centrée sur la route... on peut lâcher le volant.

Sécurité. — C'est la "traction avant" qui s'accroche à la route ; la carrosserie "tout acier" ; la direction à crémaillère ; les freins hydrauliques puissants.

Confort. — De la place, du silence, des sièges confortables, une bonne suspension, du chauffage pour l'hiver.

Économie. — A l'achat et à chaque kilomètre : un moteur qui consomme environ 15 litres aux 100 à 80 km de moyenne.

CARACTÉRISTIQUES TECHNIQUES

Moteur : 6 cylindres 78 x 100 - cylindrée 2,867 litres - puissance fiscale 16 CV - puissance effective 77 CV à 3.800 tours/minute - chemises amovibles - soupapes en tête - carburateur inversé Solex à pompe de reprise - silencieux d'admission.

Boîte de vitesses : 3 vitesses avant silencieuses - 1 marche arrière - vitesses verrouillées par la commande d'embrayage.

Traction avant : par joints de cardan simples et doubles Spicer.

Freins : hydrauliques Lockheed indéréglables.

Direction : à crémaillère - à rattrapage de jeu automatique.

Suspension : barres de torsion et amortisseurs hydrauliques.

Roues : 5 roues garnies - pneus Michelin Pilote 185 x 400.

Carrosserie : Tout acier Monocoque - coffre arrière - housse de roue de secours anti-vol.

Cotes d'encombrement : Longueur hors tout : 4 m 76
Largeur hors tout : 1 m 79
Hauteur totale : 1 m 54

