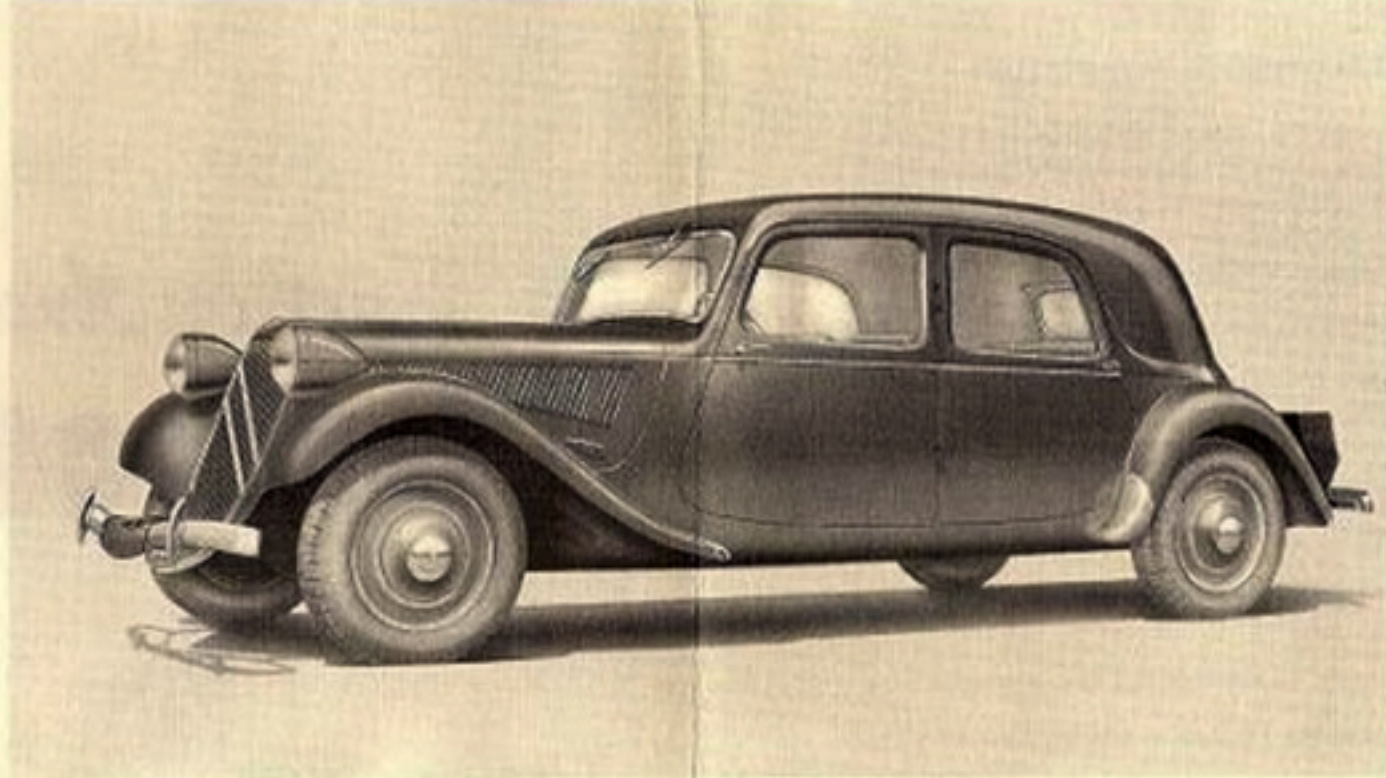


*"Traction Avant"*

**CITROËN**



**11 NORMALE**



### SÉCURITÉ

Grâce à la Traction Avant, la voiture colle à la route.

Virages sans danger aux grandes allures.

Freinage précis et toujours équilibré par les freins hydrauliques, sûrs, puissants et progressifs.

Carrosserie tout acier.

### AGRÉMENT DE CONDUITE

Large visibilité.

Maniabilité exceptionnelle de la direction douce et indéréglable.

Appareils de bord groupés.

Conduite sans fatigue sur de longs parcours.

### CONFORT

Suspension par barres de torsion et amortisseurs hydrauliques.

Large banquette arrière, pour 3 personnes.

Plancher plat à l'avant comme à l'arrière.

Sièges AV réglables séparément.

Chauffage pour l'hiver.

### ÉCONOMIE

à 60 de moyenne, 10 L. 5 à 11 L. aux 100 km.

à 70 de moyenne, 11 L. à 12 L. aux 100 km.

à 80 de moyenne 13 L. à 14 L. aux 100 km.

### MOYENNES ÉLEVÉES

Vitesse en pointe : 115 km/h.

## CARACTÉRISTIQUES TECHNIQUES

**Moteur** : 4 cylindres 78 x 100 - cylindrée 1,911 litres - puissance fiscale : 11 CV - puissance effective 56 CV à 4000 tours/minute - chemises amovibles - soupapes en tête - carburateur inversé Solex à pompe de reprise - silencieux d'admission.

**Embrayage** : nouveau modèle renforcé à 9 ressorts.

**Boîte de Vitesses** : 3 vitesses avant, dont 2 silencieuses et synchronisées - 1 marche arrière - vitesses verrouillées par la commande d'embrayage.

**Traction avant** : par joints de cardan simples et doubles Spicer.

**Direction** : à crémaillère - à rattrapage de jeu automatique.

**Freins** : hydrauliques Lockheed sur les 4 roues.

**Suspension** : barres de torsion et amortisseurs hydrauliques.

**Roues** : 5 roues garnies.

Pneus Michelin Pilote 165 x 400 (Berline).

185 x 400 (Conduite Intérieure).

**Carrosserie** : Tout acier Monocoque - coffre arrière - housse de roue de secours anti-vol.

**Glaces** : Sécurité partout.

<b>Cotes d'encombrement :</b>	BERLINE
Longueur hors tout :	4 m 65
Largeur hors tout :	1 m 80
Hauteur totale au-dessus du sol :	1 m 54
Longueur intérieure :	2 m 18
Largeur intérieure :	1 m 35