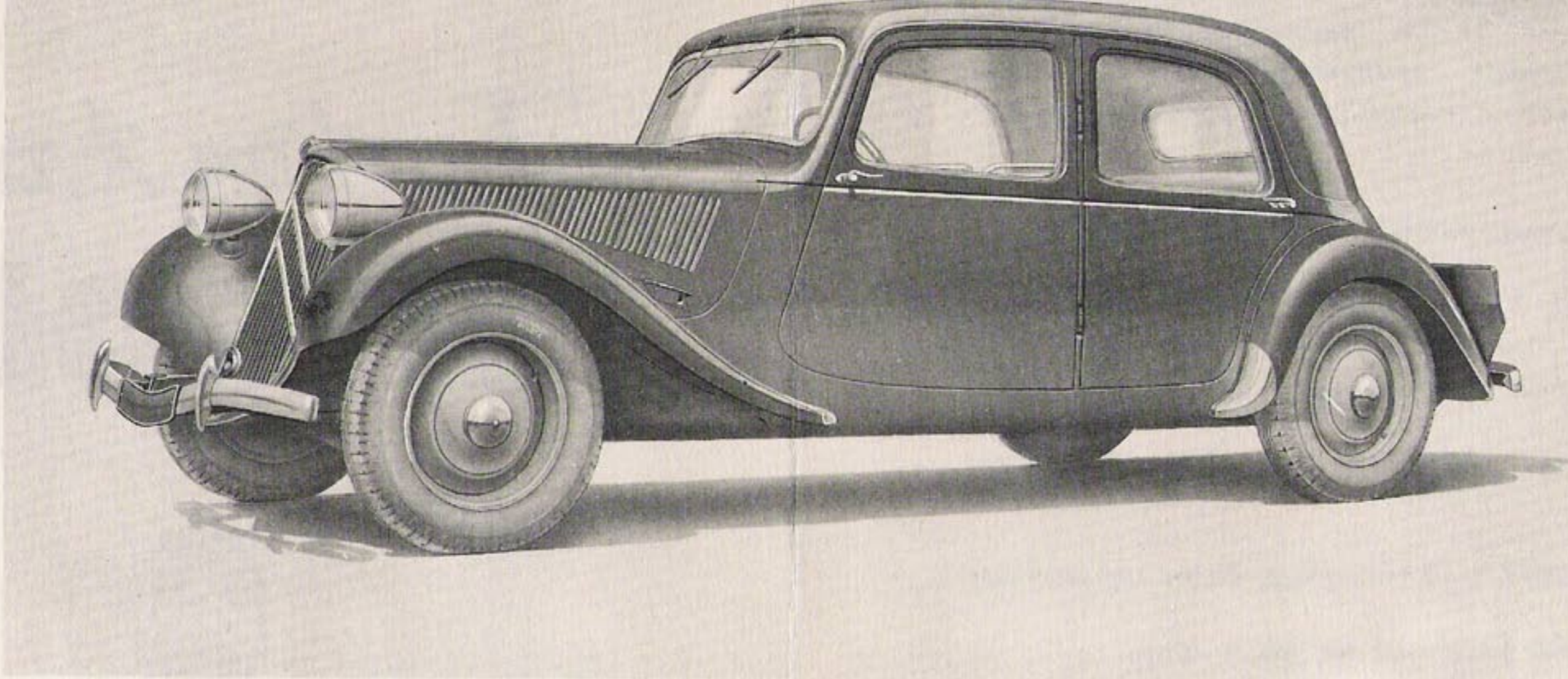


*"Traction Avant"*

**CITROËN**



**11 LÉGÈRE**



## SECURITE

Grâce à la Traction Avant, la voiture colle à la route.

Virages sans danger aux grandes allures.

Freinage précis et toujours équilibré par les freins hydrauliques, sûrs, puissants et progressifs.

Carrosserie tout acier.

## AGREMENT DE CONDUITE

Large visibilité.

Maniabilité exceptionnelle de la direction à crémaillère.

Les appareils de bord groupés sous les yeux du conducteur.

Le changement de vitesse sur le tableau de bord.

## CONFORT

Suspension par barres de torsion et amortisseurs hydrauliques.

Large banquette arrière.

Plancher plat à l'avant comme à l'arrière.

Place pour allonger les jambes.

Sièges réglables en marche.

Chauffage pour l'hiver.

## ECONOMIE

à 60 de moyenne, 10 L. à 10 L. 5 aux 100 km.

à 70 de moyenne, 10 L. 5 à 11 L. aux 100 km.

à 80 de moyenne, 12 à 13 L. aux 100 km.

### MOYENNES ÉLEVÉES

Vitesse en pointe : 115 km/h.

## CARACTÉRISTIQUES TECHNIQUES

**Moteur** : 4 cylindres 78x100 - cylindrée 1,911 litres - puissance fiscale : 11 CV - puissance effective 56 CV à 4000 tours/minute - chemises amovibles - soupapes en tête - carburateur inversé Solex à pompe de reprise - silencieux d'admission.

**Embrayage** : Nouveau modèle renforcé à 9 ressorts.

**Boîte de vitesses** : 3 vitesses avant, dont 2 silencieuses et synchronisées - 1 marche arrière - vitesses verrouillées par la commande d'embrayage.

**Traction avant** : par joints de cardan simples et doubles Spicer.

**Direction** : à crémaillère - à rattrapage de jeu automatique.

**Freins** : hydrauliques Lockheed sur les 4 roues.

**Suspension** : barres de torsion et amortisseurs hydrauliques.

**Roues** : 5 roues garnies - pneus Michelin Pilote 165x400.

**Carrosserie** : Tout acier Monocoque - coffre arrière - housse de roue de secours anti-vol.

**Glaces** : Sécurité partout.

**Cotes d'encombrement** : Longueur hors tout : 4 m 45  
Largeur hors tout : 1 m 68  
Hauteur totale au-dessus du sol : 1 m 54