

"Traction Avant"
CITROËN



à 100 à l'heure
sur route mouillée
en toute sécurité

AC4620 5/37

Sécurité

■ Grâce à la "Traction-Avant" qui tire la voiture, grâce au centre de gravité très près du sol...

... on colle à la route

sur routes mouillées et bombées comme sur routes sèches et plates.

■ Aucune voiture au monde ne prend mieux les virages.

La "Traction-Avant" Citroën ne se couche pas; elle ne chasse ni de l'avant ni de l'arrière : on vire sans danger à une vitesse où toute autre voiture serait projetée hors de la route.

**...on colle
à
la route**

AVEC LA
TRACTION-AVANT
CITROËN
PAS DE DÉRAPAGES
DANS LES
TOURNANTS



Nouvelle direction à crémaillère

Précise - Douce - Ne prenant pas de jeu

- La nouvelle direction est d'un rendement très supérieur à celui des directions classiques ; autrement dit, l'automobiliste économise 50 % des efforts qu'il était obligé de fournir pour conduire d'autres voitures.
- Un dispositif spécial empêche automatiquement tout jeu de se produire. Ainsi la précision de la direction est maintenue constante.
- Entretien nul : on graisse une fois tous les 20.000 kms.



**on fait
400 kms
sans arrêt
et on arrive
"frais comme
une rose"**

Avec la nouvelle direction à crémaillère une jeune fille peut conduire pendant des heures sans ressentir la moindre fatigue.

freins

- La "Traction-Avant" Citroën est munie des meilleurs freins qui soient au monde...

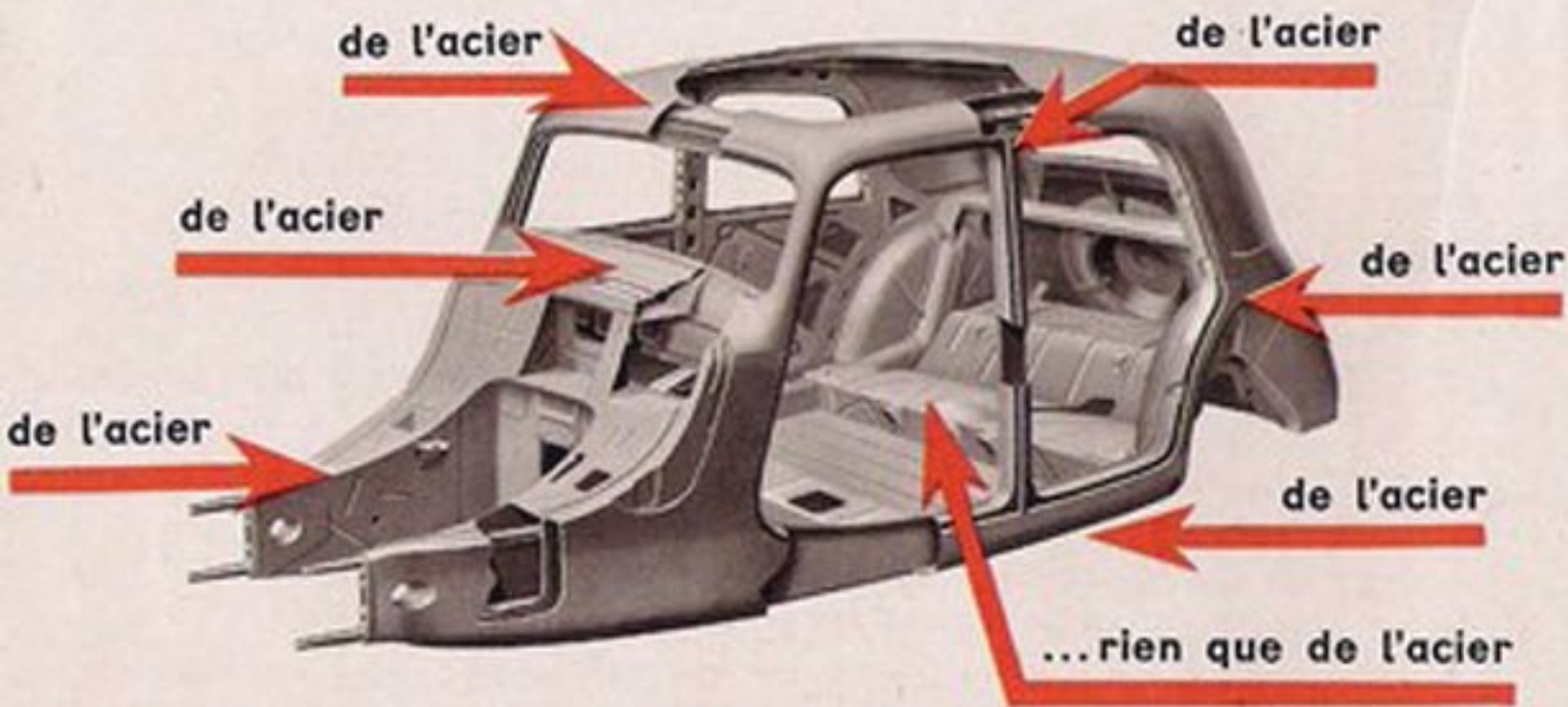
les freins hydrauliques

sûrs, puissants et progressifs.

- Jamais d'embarquée sur coup de frein, même sur route mouillée.
- Plus besoin d'aller souvent au garage pour faire régler vos freins : ils sont indéréglables.

**on freine
"net"
sans
déraper**





Carrosserie "Tout-Acier"

■ Toutes les Traction-Avant Citroën sont des "Monocoque Tout-Acier". La solidité de la "Tout-Acier" constitue un véritable bouclier qui protège efficacement les passagers contre les risques de la route.

Economie

LA



- Fait du 100 kms à l'heure.
- A 75 de moyenne, c'est-à-dire 300 kms en 4 heures, elle consomme 11 litres aux 100 kms.
- A 60 de moyenne, la consommation s'abaisse à 9 lit. 8.

LA



LÉGÈRE

- Fait du 112 à l'heure.
- A 80 de moyenne, c'est-à-dire 400 kms en 5 heures, elle consomme 12 litres aux 100 kms.
- A 65 de moyenne, la consommation s'abaisse à 10 lit. 8 aux 100 kms.

LA



- Fait du 106 à l'heure.
- A 80 de moyenne, c'est-à-dire 400 kms en 5 heures, elle consomme 12 lit. 5 aux 100 kms.
- A 65 de moyenne, la consommation s'abaisse à 11 lit. 4.

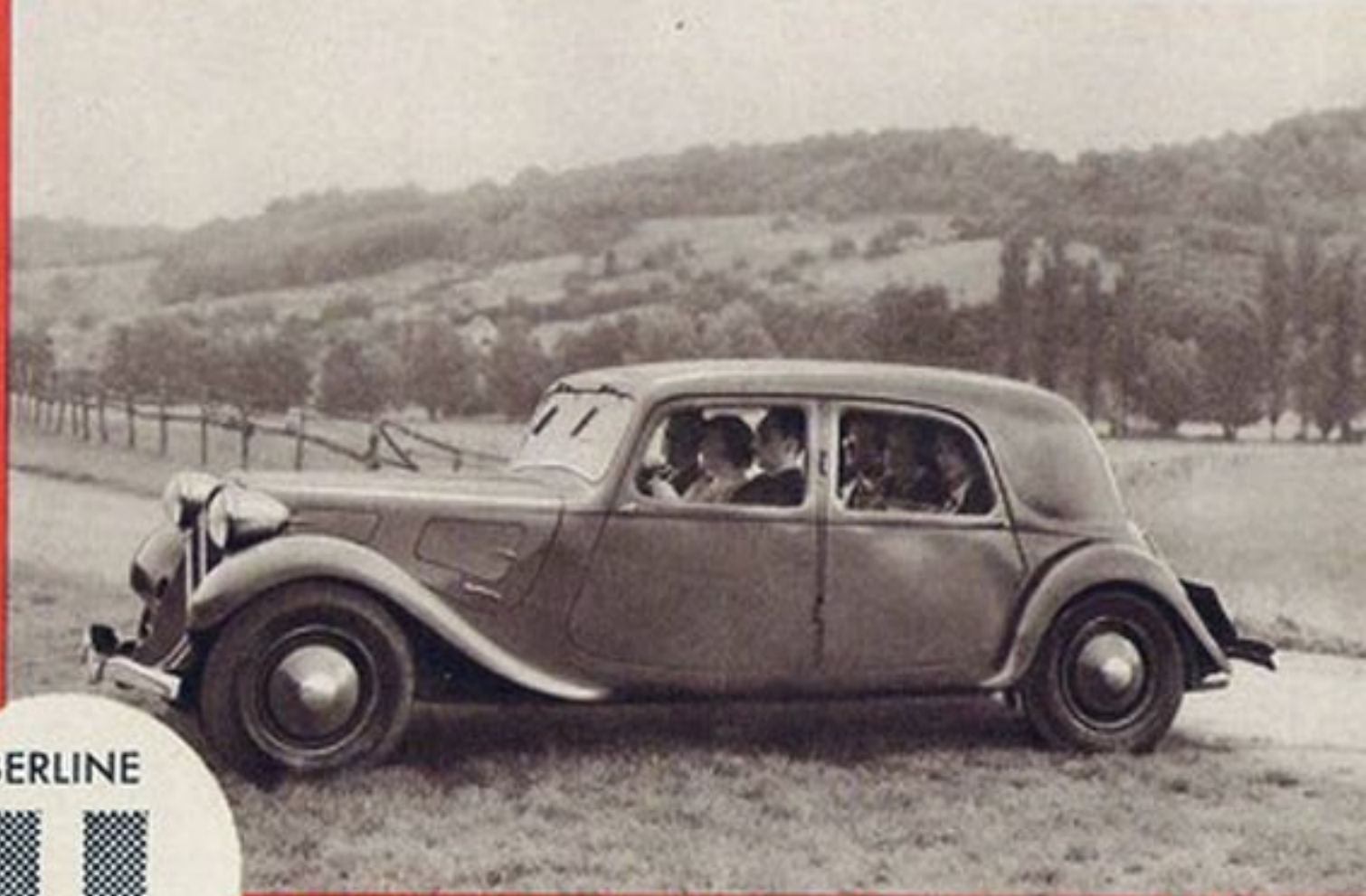


BERLINE

7-11

LÉGÈRE

5 places - 2 sièges séparés et réglables à l'avant - Banquette à 3 places à l'arrière - Largeur intérieure 1 m. 24 - Hauteur intérieure 1 m. 22 - 4 portes - Grand coffre à bagages accessible à la fois de l'intérieur et de l'extérieur.



BERLINE



6 places - Banquette à 3 places à l'avant et 3 places à l'arrière -
Largeur intér. 1 m. 35 - Hauteur intér. 1 m. 22 - 4 portes - Grand coffre
à bagages accessible à la fois de l'intérieur et de l'extérieur.



CONDUITE
INTÉRIEURE
ou FAMILIALE



Se font en "11" type Long. La Conduite Intérieure comporte 6 places.
La Familiale 8 ou 9 places, au choix - 4 larges portes - 6 glaces -
Coffre à bagages accessible à la fois de l'intérieur et de l'extérieur.



Dans la **Familiale**, les strapontins (au nombre de 2 ou 3 au choix) sont face à la route, pliants et rabattables. Ce sont des sièges très confortables ; les voyages à 8 ou 9 personnes se font sans fatigue.

CONDUITE
INTÉRIEURE
OU FAMILIALE



La **Conduite Intérieure** 6 places est très spacieuse. Distance entre les banquettes 1 m. 20.



CABRIOLET
DÉCAPOTABLE

7-11

11

LÉGÈRE

Se fait en "7" et en "11 Légère" avec 2 places à l'avant et 2 places dans le spider.

Se fait en "11" avec 3 places à l'avant et 2 dans le spider.



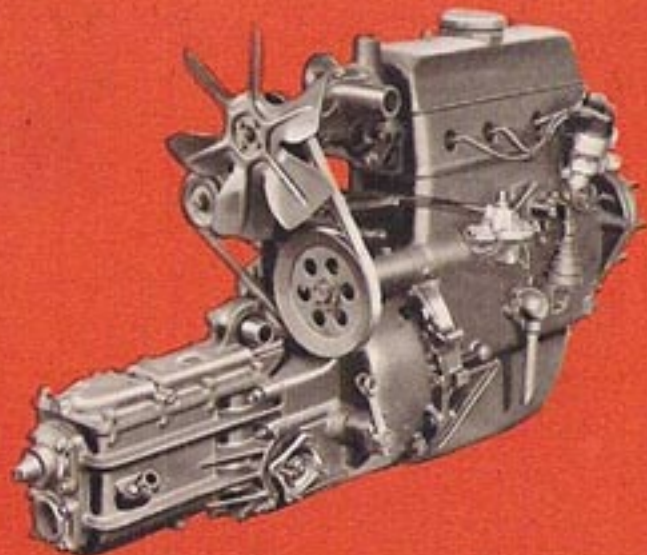
FAUX-
CABRIOLET

7-11

11
LÉGÈRE

Se fait en "7" et en "11 Légère" avec 2 places à l'avant et 2 places dans le spider.

Se fait en "11" avec 3 places à l'avant et 2 dans le spider.



Le moteur ne réclame aucun soin particulier.
Il est extrêmement brillant et consomme peu.



Les moteurs Citroën possèdent des chemises de cylindres amovibles évitant tous réalésages. En cas d'usure ces chemises peuvent être remplacées à peu de frais ce qui assure aux moteurs une durée presque illimitée.

PRINCIPALES CARACTÉRISTIQUES DES "TRACTION-AVANT" CITROËN

MOTEUR "7" cylindrée 1 lit. 629. Puissance effective 35 cv à 3.200 t/m.

MOTEUR "11" cylindrée 1 lit. 911. Puissance effective 42 cv à 3.200 t/m.

BOITE SYNCHRO 3 vitesses et marche arrière.
TRACTION AVANT par joints de cardans simples et joints homocinétiques.

ROUES INDÉPENDANTES.

FREINS HYDRAULIQUES.

SUSPENSION PAR BARRES DE TORSION et AMORTISSEURS HYDRAULIQUES.

CARROSSERIES "TOUT-ACIER MONOCOQUE".
GLACES "SÉCURIT" PARTOUT.

PNEUS MICHELIN SUPERCONFORT "STOP"
A LAMELLES ANTIDÉRAPANTES.

CITROËN utilise et recommande exclusivement
les lubrifiants supérieurs **MOBILOIL**